

Lernräume in Bibliotheken – neu gedacht

Forum Hochschulbau

Planung von Hochschulbibliotheken

Hannover, 18. November 2014

Entwicklung - Leseplätze



Entwicklung - PC-Cluster / Information Commons



Entwicklung - Learning Commons



Entwicklung - Learning Center



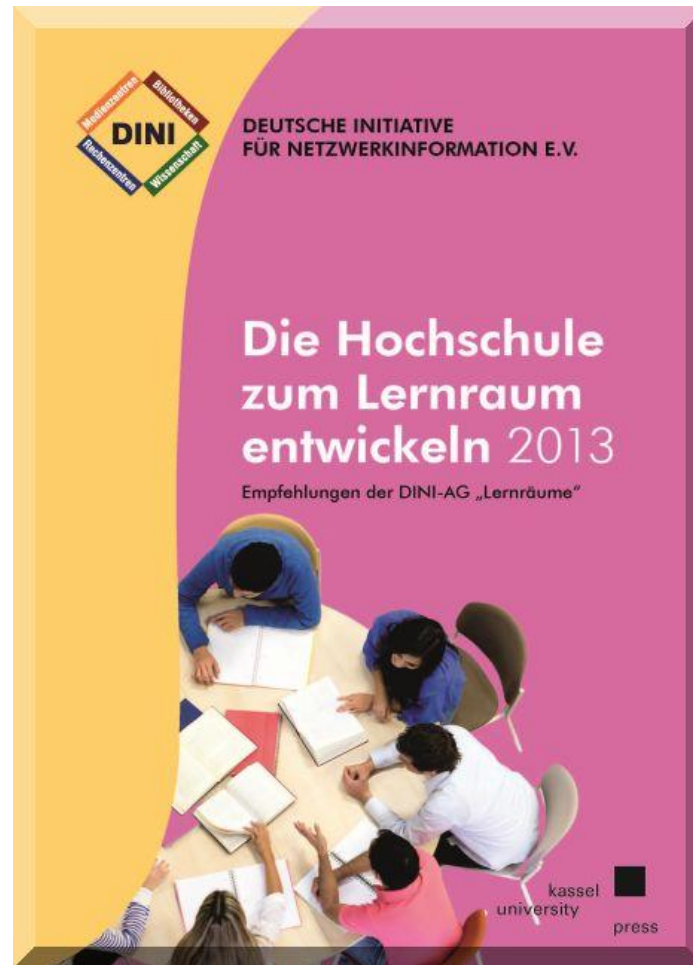
Saltire Centre / Glasgow



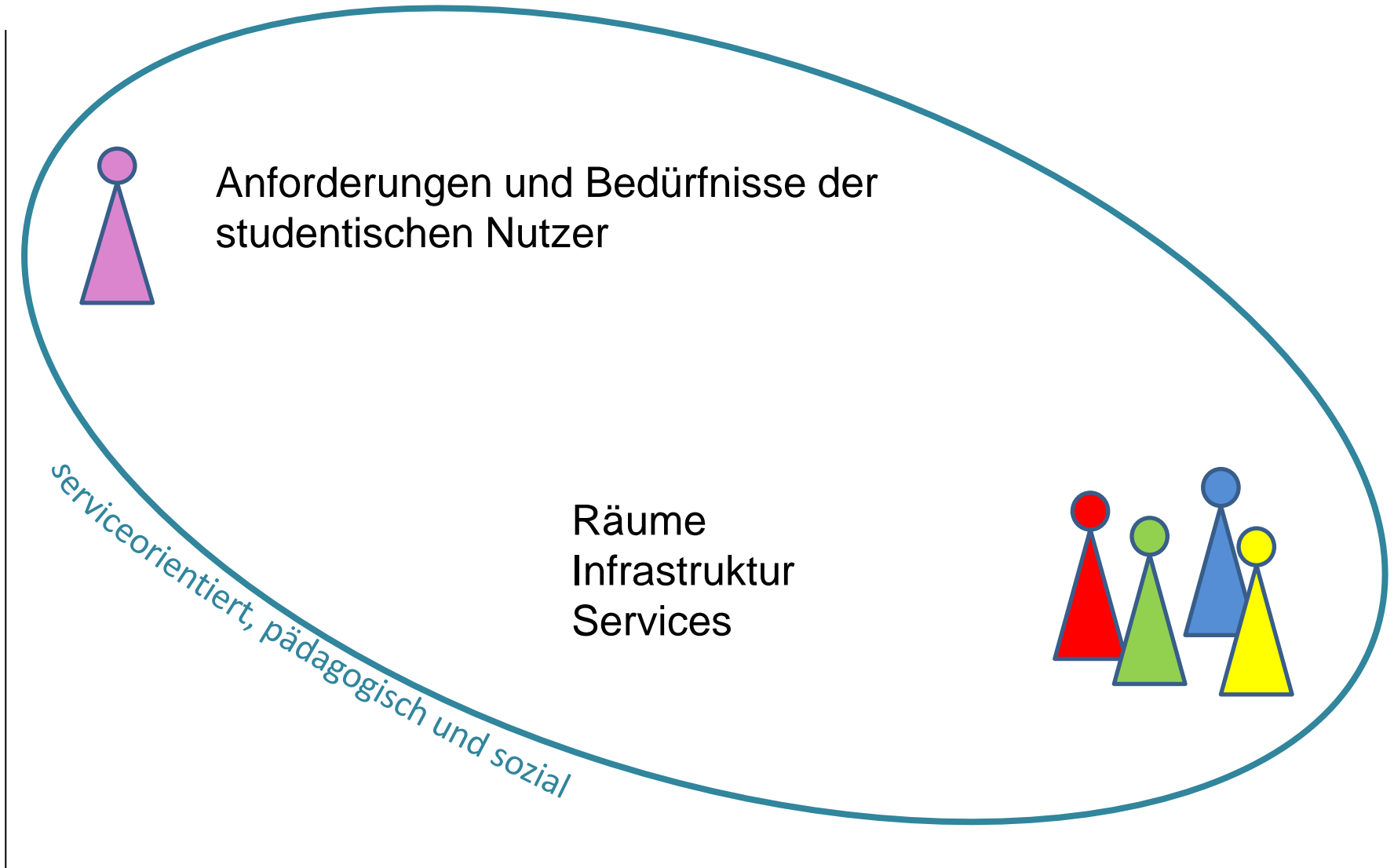
Learning Grid Warwick



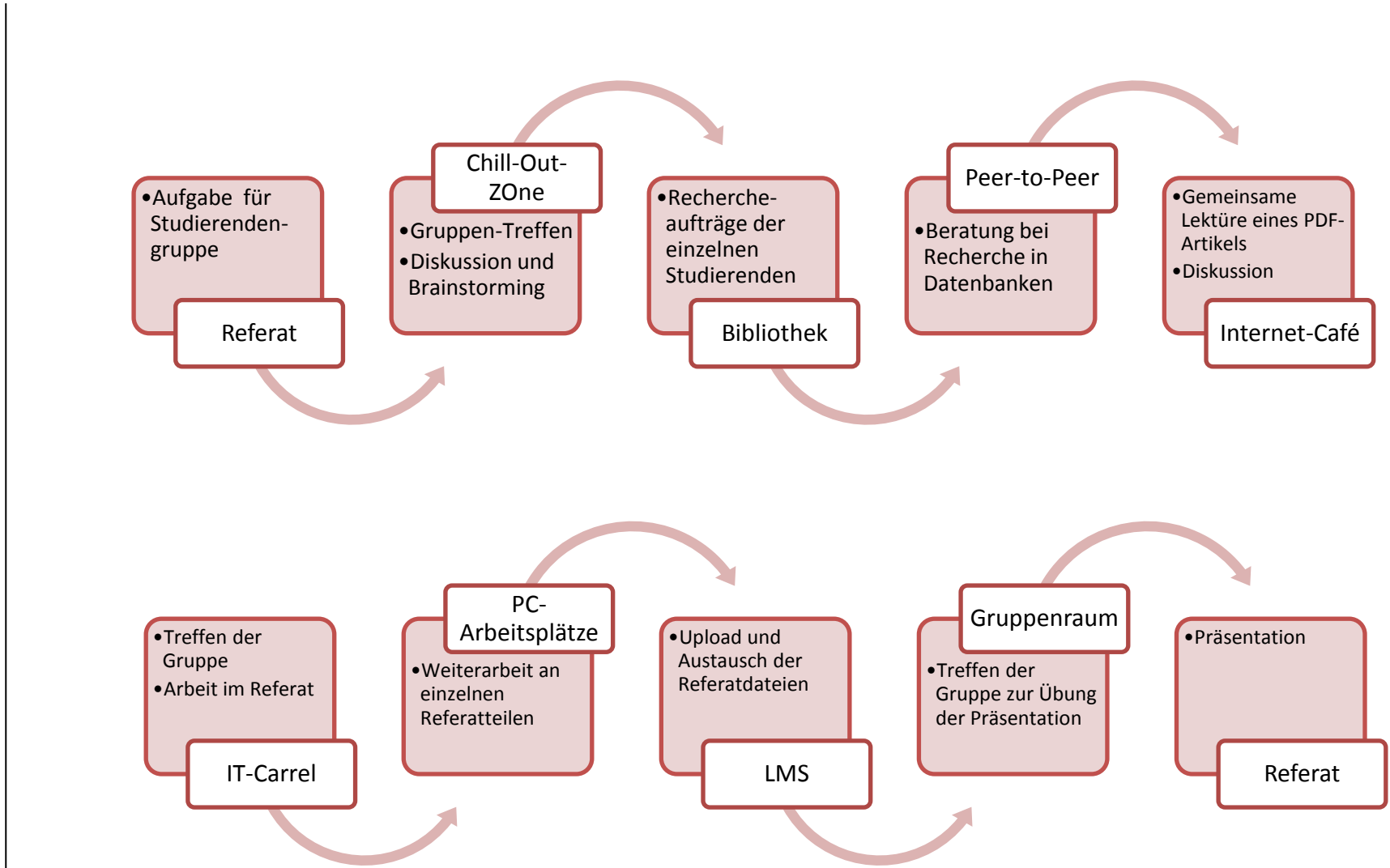
NCSU Learning Commons



(DINI 2013)



Lernraum als Lernkontinuum



One size fits all?

- Gruppenräume
- Bibliothekslounge
- IT-Infrastruktur



(DINI 2013)

Browse Space Types



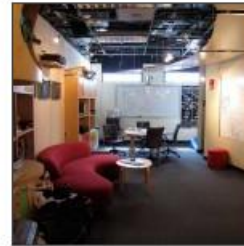
Booths



Brainstorming
Space



Connective Space



Gaming Studio



Group Study



Media Production



Open Work Area



Presentation
Practice



Prototyping Space



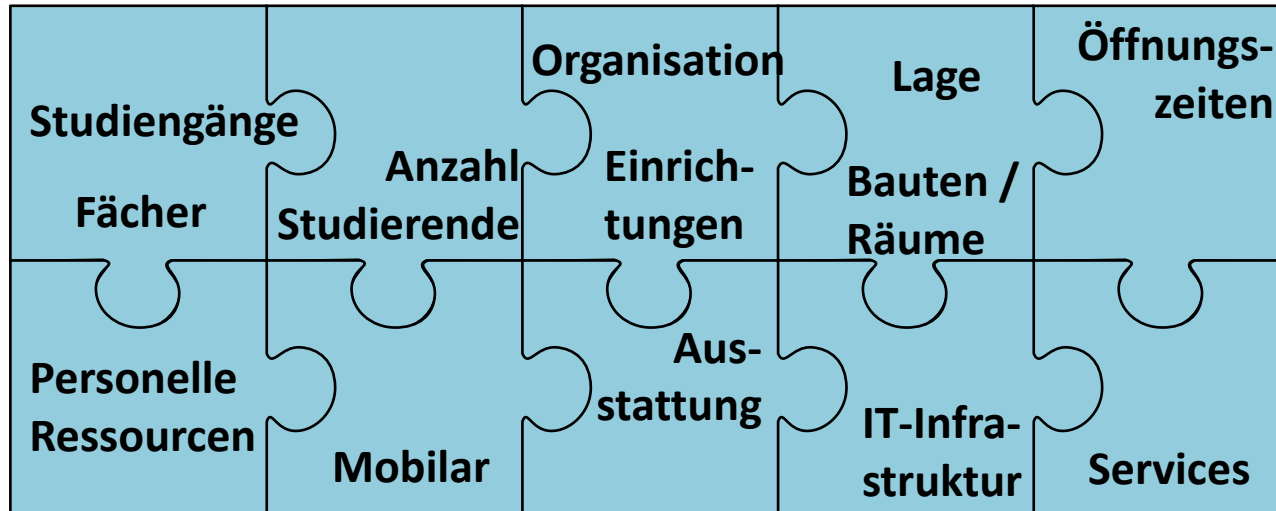
Service Point



Visualization Space

<http://learningspacetoolkit.org/space-browser/>

Daten / Fakten der lokalen Hochschule



Lernen im Fokus

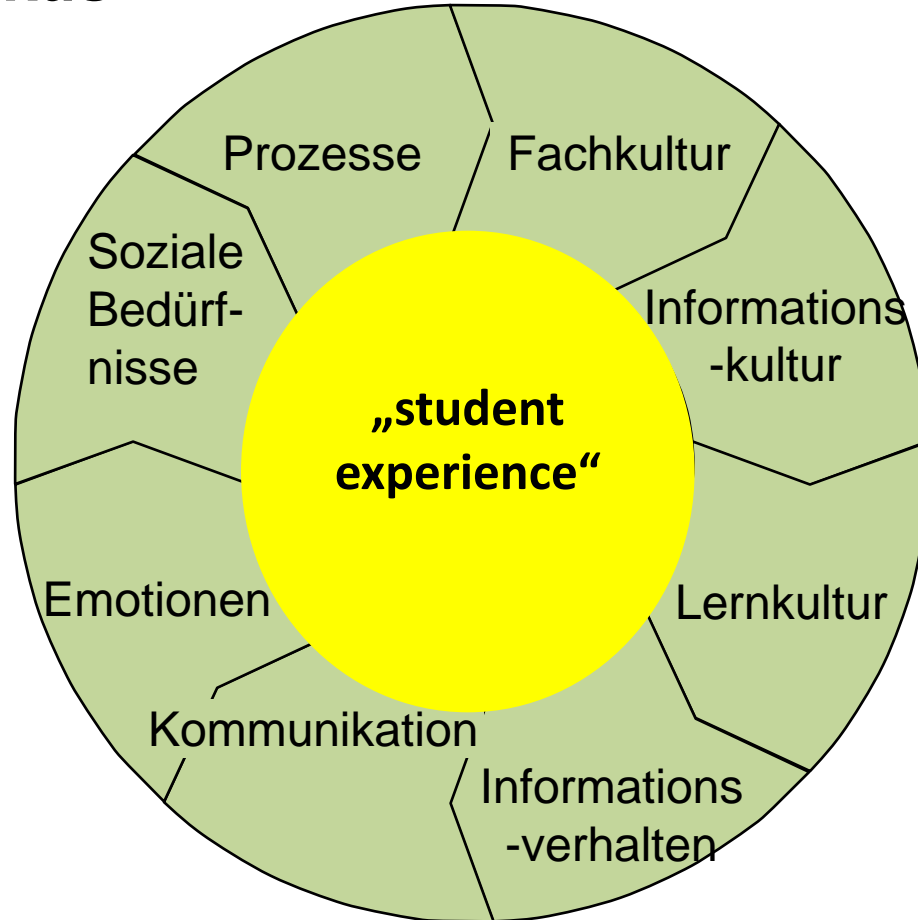
“What is it about learning that will happen in this space?”

“How might this space be designed to encourage students to spend more time studying?”

“How might this space enrich educational experiences?”

(Bennett 2007)

Studierende im Fokus



Ethnographische Methoden: Beobachtungen, Interviews, Fokusgruppen, Cultural Probes, Photo Surveys, Workshops ...

- Perspektivwechsel
- Informationen zu Prozessen und Verhalten
- Einblick in Erfahrungen
- Verstehen von Hintergründen und Motiven
- Sammeln von Vorschlägen und Ideen

Untersuchungsdesign: Ist-Analyse

„Quantifying, qualifying, and relating the needs for space, technology, furniture, equipment, and services to support the functions and activities described in the vision.“

NEEDS ASSESSMENT PROCESS AND TOOLS

DATA ANALYSIS



Analyzing data on usage, satisfaction, and trends to assess future needs

INTERVIEWS & OBSERVATIONS



Guided conversations with users & first-hand observations of how they use spaces

FOCUS GROUPS



Interactive sessions to gather input on needs and validate data from other tools

PERSONAS



Creating portraits of representative users using motivations and behaviors

USE CASE



Stories of how a future space will be used -- who, where, why, and how

©brightspot strategy

Lernraumforschung an der Fakultät DMI

- Mediencampus Finkenau der Fakultät DMI / 2010
- Unterschiedlich(st)e Fachkulturen
- Neubau der Fakultätsbibliothek 2013/14

Projekt „UserStud“: 2 Professorinnen,
Masterstudierende

Entwicklung von Informationsdienstleistungen und
Lernortkonzept für die Fakultätsbibliothek
Qualitatives, ethnographisches Methodenportfolio

UserStud: Forschungsergebnisse / Personas



(Schulz 2013)

Perspektivwechsel



Dank und Kontakt

Vielen Dank.

Kontakt:

Christine.glaeser@haw-hamburg.de

Quellen

Quellen:

- BENNET, S.: First questions for Designing Higher Education Learning Spaces. In: *the Journal of Academic Librarianship* vol. 33 (2006), Nr. 1, pp 14–26
- DINI: Die Hochschule zum Lernraum entwickeln : Empfehlungen der DINI-Arbeitsgruppe „Lernräume“, 2013 <http://www.upress.uni-kassel.de/katalog/abstract.php?978-3-86219-654-8> (15.11.2014)
- HRK : <http://www.hrk.de/themen/hochschulsystem/arbeitsfelder/informationskompetenz> (15.11.2014)
- NCSU-Libraries: Learning Spaces <http://www.lib.ncsu.edu/learningspaces/> (15.11.2014)
- NCSU: Needs assessment – learning space toolkit. <http://learningspacetoolkit.org/needs-assessment/needs-assessment-process/> (15.11.2014)
- NCSU: Space Browser – learning space toolkit. <http://learningspacetoolkit.org/space-browser/files/2012/10/library002-300x194.jpg> (15.11.2014)
- NCSU: Space Browser – learning space toolkit. <http://learningspacetoolkit.org/space-browser/files/2012/10/WarwickLearningGrid3.jpg> (15.11.2014)
- Saltire Centre: <https://www.flickr.com/photos/jiscinfonet/146800644/in/set-72157594565466261> (15.11.2014)
- SCHULZ, U. (HRSG.) .: *Service nach Maß Hamburg : HAW*, 2013
- Uni Tübingen: http://medien2.ifs.sozialwissenschaften.uni-tuebingen.de/ifs/institutsinfo/gebaeude/bilder/bibliothek_2.jpg (15.11.2014)
- University of New England, Australia : <http://docs.lib.purdue.edu/iatul/2014/libraryspace/1/> (15.11.2014)