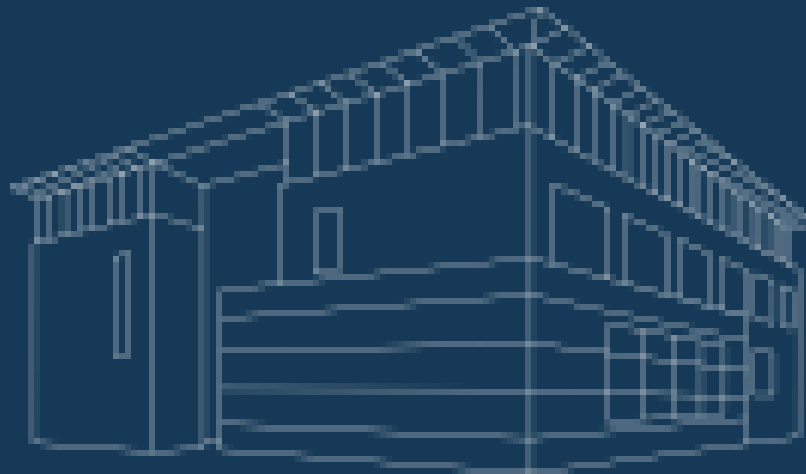


Flächensteuerung an der privaten Fachhochschule für die Wirtschaft Hannover






Die Fachhochschule für die Wirtschaft (FHDW) Hannover - Eckdaten:

- Staatlich anerkannte gemeinnützige Bildungseinrichtung in freier Trägerschaft
- Gründung auf Initiative der Nixdorf AG
 - 1973: b.i.b. (Bildungszentrum für informationsverarbeitende Berufe)
 - 1996: Fachhochschule für die Wirtschaft
- Gründungsidee:
umfassende berufliche Ausbildung in den damals neuen IT-Berufen
- Heutige Grundorientierung:
Informationstechnische und betriebswirtschaftliche Kompetenz mit um mehr als 200 Partnerunternehmen
- Studierendenzahl 2013: 550
- Umsatz: ca. 3 500 000 € in 2013
- Wirtschaftliche Zielsetzung: nachhaltige Kostendeckung
- Serviceziel: Qualitätsführerschaft bei Betreuung und Ausstattung

Flächensituation FHDW Hannover 2013

- 9 Unterrichtsräume (720 qm)
- 3 studentische Gruppenarbeitsräume (70 qm)
- 8 Büros für 22 hauptamtliche Lehrkräfte (250 qm)
- 2 Verwaltungsräume (70 qm)

| | | |
|--|---|------------------|
|  | Raumbedarf für Lehre (ohne Verkehrsflächen und Forschung): 1120 qm | |
|  | Raumkosten für Lehre (Vermietung inkl. aller NK): | 300 000 € |
|  | Vergleichszahl staatliche Hochschulen (gem. HIS): | 1600 qm |

Leitidee der FHDW-Flächensteuerung

Flächenmanagement ist integraler Bestandteil der Hochschulsteuerung

- ➔ Zuständigkeit: Präsidium
- ➔ Studienkonzept sichert Flächenoptimierung
- ➔ Verzicht auf PC-Pools/Ausstattung der Unterrichtsräume mit PC-Anschlüssen
- ➔ Flexible An- und Abmietung von Räumen

Flächenoptimierendes Studienkonzept

- Quartalsweiser Wechsel von Theorie- und Praxisphasen
- Studienbeginn im Oktober und Januar eines Jahres
- 75 % der Ba-Studierenden beginnen im Oktober
- 100 % der Ma-Studierenden beginnen im Januar
- zentrale Veranstaltungsplanung: keine ‚Freistunden‘ für Studierende
- Öffnungszeiten aller Unterrichtsräume: 7.30 – 22.00 Uhr an 365 Tagen/Jahr
- Sicherung der Räume mit Transponder-Zugangssystem

 **Vollauslastung der Räume**
hervorragende Servicequalität

Flexible An-und Abmietung von Räumen

- Vermieter: FHDW-Trägersgesellschaft
- Mietkonditionen
 - Mietzins: kalkulatorische Zinsen + kalkulatorische Abschreibungen
 - Nebenkosten: Steuerung durch Hochschule (0,25-Hausmeisterstelle)
 - Mietdauer für neue Flächen: 5 Jahre, keine vorzeitige Kündigung
- Anmietung von Flächen im Rahmen des Budgetierungsprozesses

FAST WIE EINE FAMILIE. FHDW



