

Clinical Research Center (CRC) Hannover



**Prof. Norbert Krug, Medical Director
Fraunhofer Institut für Toxikologie und
Experimentelle Medizin**

Clinical Research Center (CRC) Hannover

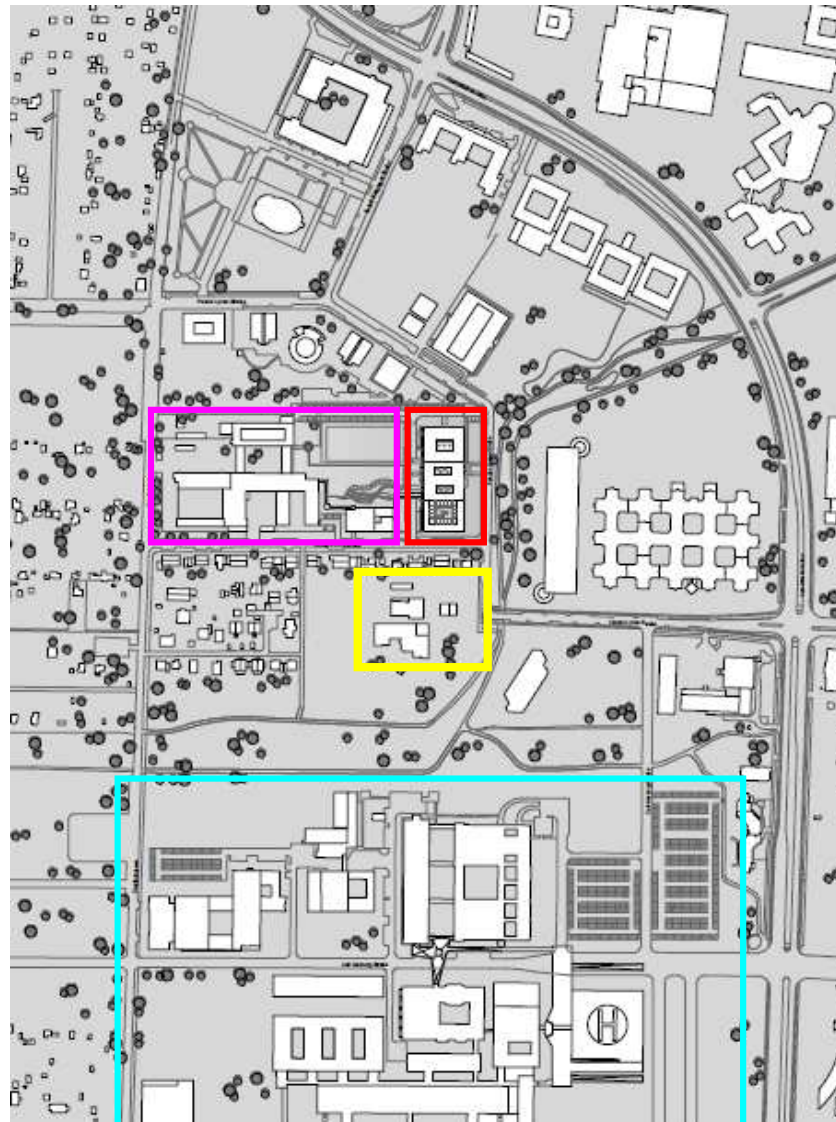
Allianz aus Universitätsmedizin und zwei Life-Science-Forschungseinrichtungen

- **Medizinische Hochschule Hannover (MHH)**
- **Helmholtz-Zentrum für Infektionsforschung (HZI)**
- **Fraunhofer Institut für Toxikologie und Experimentelle Medizin (ITEM)**

Ziele:

- **Infrastruktur für frühe klinische Studien**
Phase I: First-in-men
Phase II: Proof-of-concept
- **Infrastruktur für Nationale Kohorte (HZI)**
- **Biobank MHH**

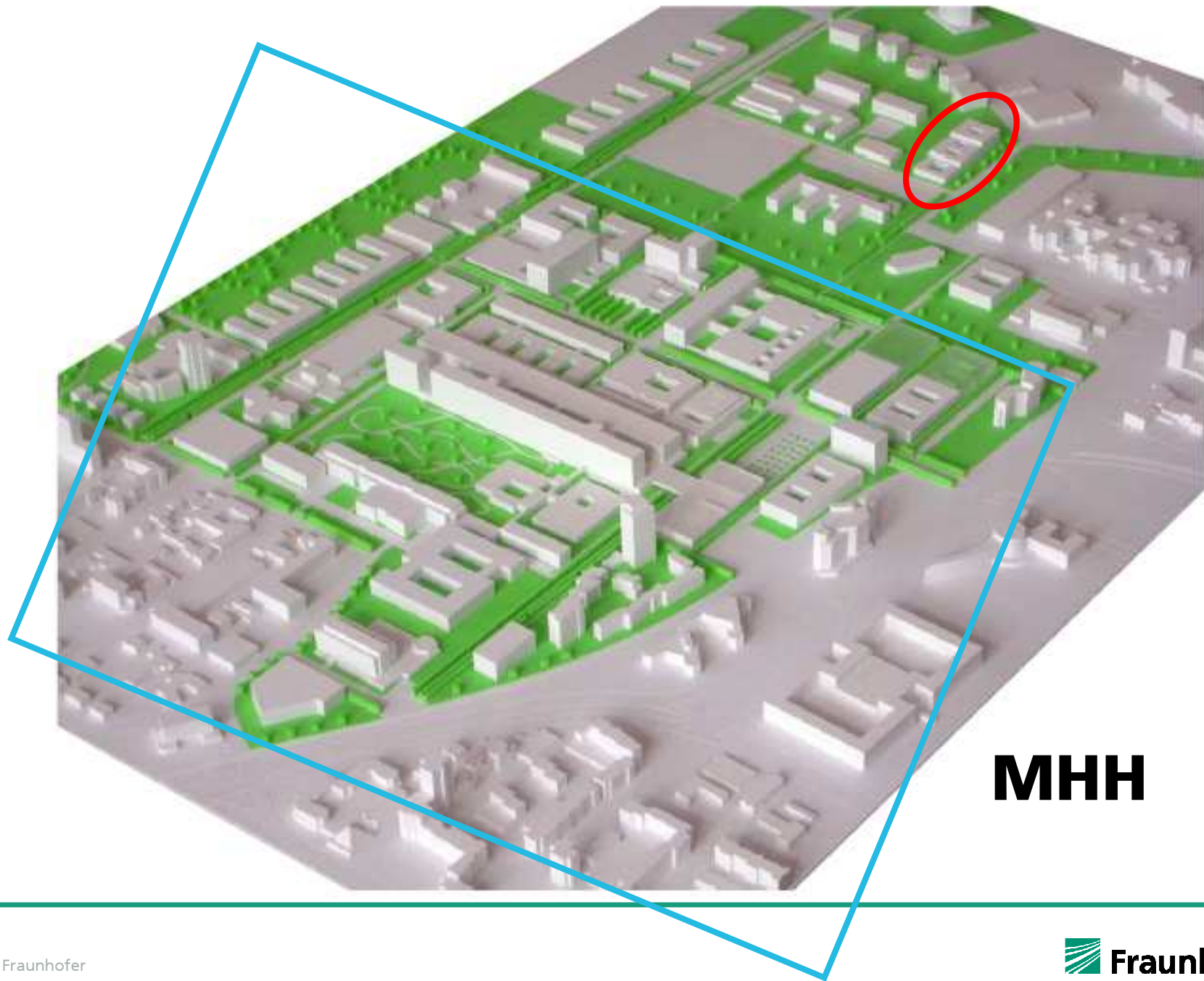
**Fraunhofer
ITEM**



CRC

**Twincore
(MHH/HZI)**

MHH



CRC

MHH





CRC Hannover



CRC Hannover

- **Neues Forschungsgebäude (6000m²)**
- **Ambulanzbereich für Voruntersuchungen, ambulante Studien und Nationale Kohorte**
- **30 Überwachungsbetten (Forschungsstation 1)**
- **20 Übernachtungsbetten in Hotelstandard (Forschungsstation 2)**
- **Infrastruktur für Probanden: Kino, Fitnessraum etc.**
- **Tagungsraum**
- **öffentliche Cafeteria**
- **Biobank MHH (400 m²)**
- **Rohrpostanbindung an MHH (Stationen, Zentrallabor)**

CRC Hannover – Spezialdiagnostik

- **Bildgebung (MR-PET, MRT)**
- **Lungenfunktion**
- **Sonographie**
- **Endoskopie**
- **Herz-Kreislaufuntersuchungen, Provokationstests**
- **HNO, Neurologie**
- **Dialyse**
- **Stoffwechsellabor**
- **Biomarker-Labor**
- **S2-Labor**

CRC Hannover – Erdgeschoss

Probandenaufenthalt

Imaging

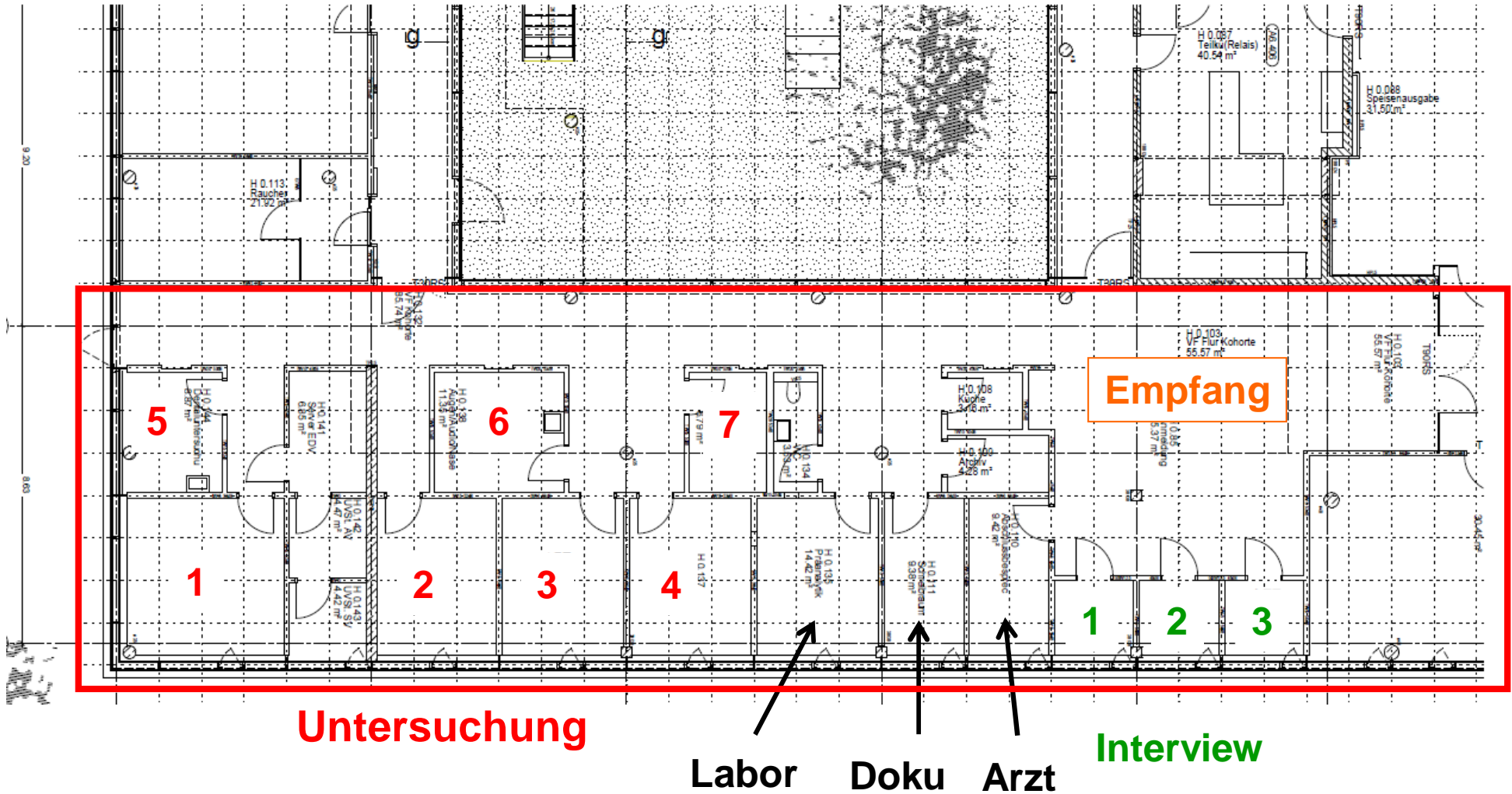


Nationale Kohorte Cafeteria, Seminarraum

Ambulanz

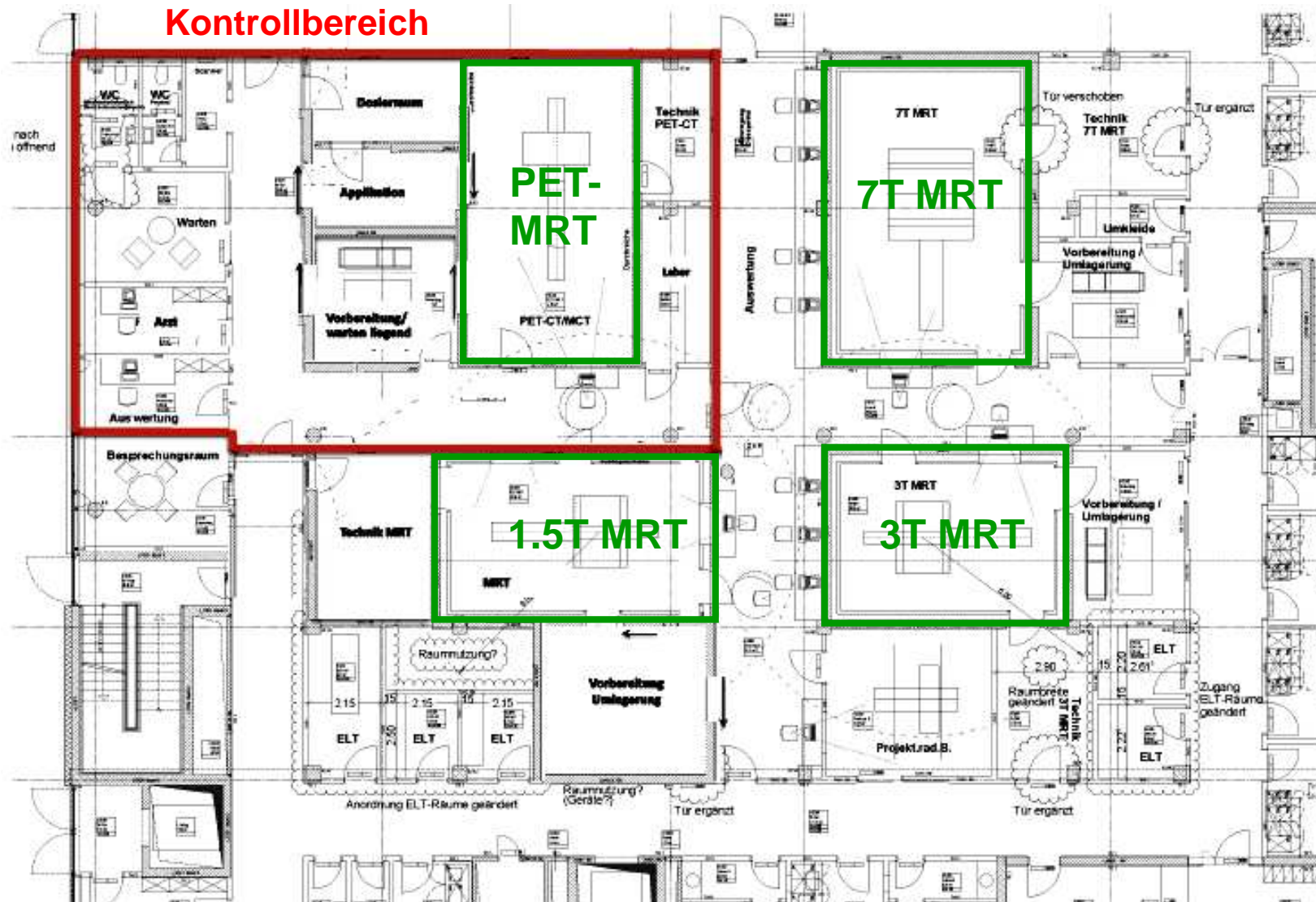
CRC Hannover – Nationale Kohorte

Nickl & Partner Architekten
Stand: 17.04.2012



CRC Hannover – Imaging

Kontrollbereich



CRC Hannover – 1. Obergeschoss



Probandenunterkunft

Spezialdiagnostik

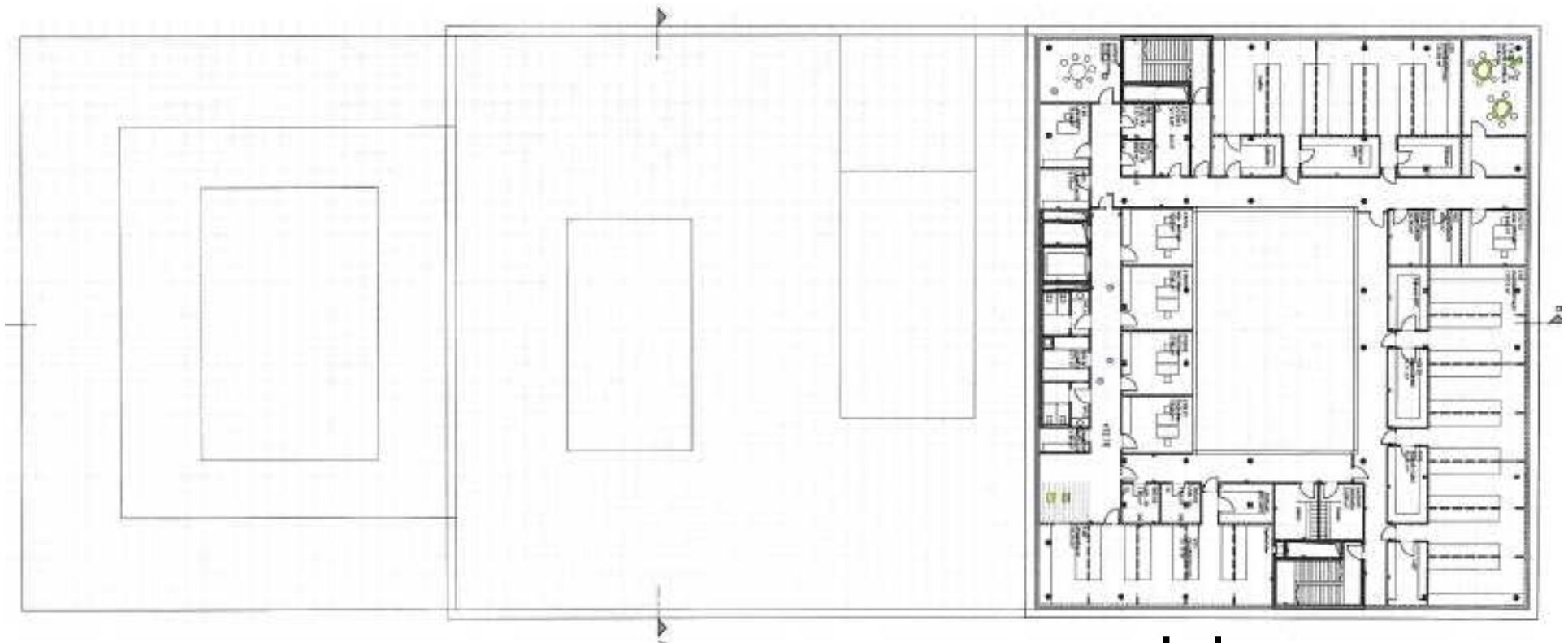
Phase-I Unit

CRC Hannover – 2. Obergeschoss



Büros

CRC Hannover – 3. Obergeschoss



Labor

CRC Hannover – Keller



Raumprogramm Entwurf

	Anzahl Räume	Genehmigte Fläche (m²)	Fläche Entwurf (m²)
Wohnen/Aufenthalt	55	1210	1257
Büro	102	1621	1632
Labor, Küche	20	735	676
Lagern	28	570	527
Tagungsräume	2	180	205
Heilen/Pflegen	23	1612	1625
		5785	5920
Technik			1779



















CRC - Zeitplan

- **September 2007** **Vorstellung Ministerien Niedersachsen**
- **Juni 2008** **Kooperationsvertrag der Partner**
- **Frühjahr 2009** **Genehmigung Raum- u. Stellenplan BMBF**
- **Februar 2010** **Konzeptgespräch mit den Zuwendungsgebern**
- **Sommer 2010** **Bauantrag**
- **Frühjahr 2011** **Baubeginn**
- **Mitte 2013** **Bezug des Gebäudes**



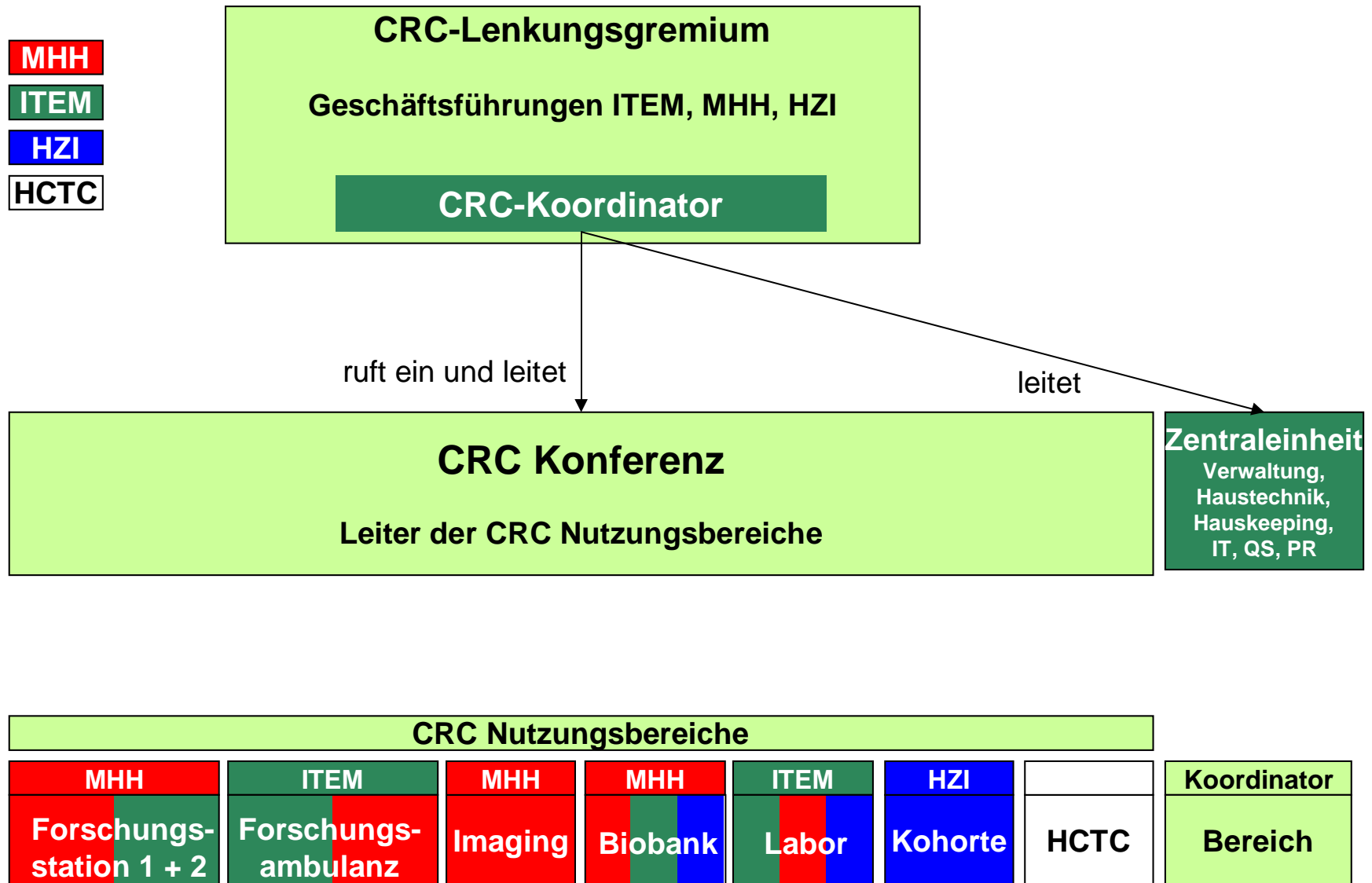
CRC Hannover – Kosten

- **30 Mio €** **Gebäude**
50% Land Niedersachsen
50% Bund (FhG)
 - **8 Mio €** **Medizinische Geräte (Land Niedersachsen, HZI)**
 - **?** **Imaging (MHH, Siemens)**
-
- **Aufteilung der Betriebskosten gemäß Nutzung durch die Partner**
 - **Anschubfinanzierung 7 Mio € (Land Niedersachsen)**

Laufende Aktivitäten

- Lenkungsgremium
- Betriebs- und Organisationskonzept
- Konzept Kostenverrechnung
- Einrichtungsplanung Medizintechnik, Nationale Kohorte, Imaging, Biobank,
- IT-Planung
- Qualitätssicherung GCP
- Homepage, Kommunikation, Marketing
- Verkehrskonzept

Governance-Struktur

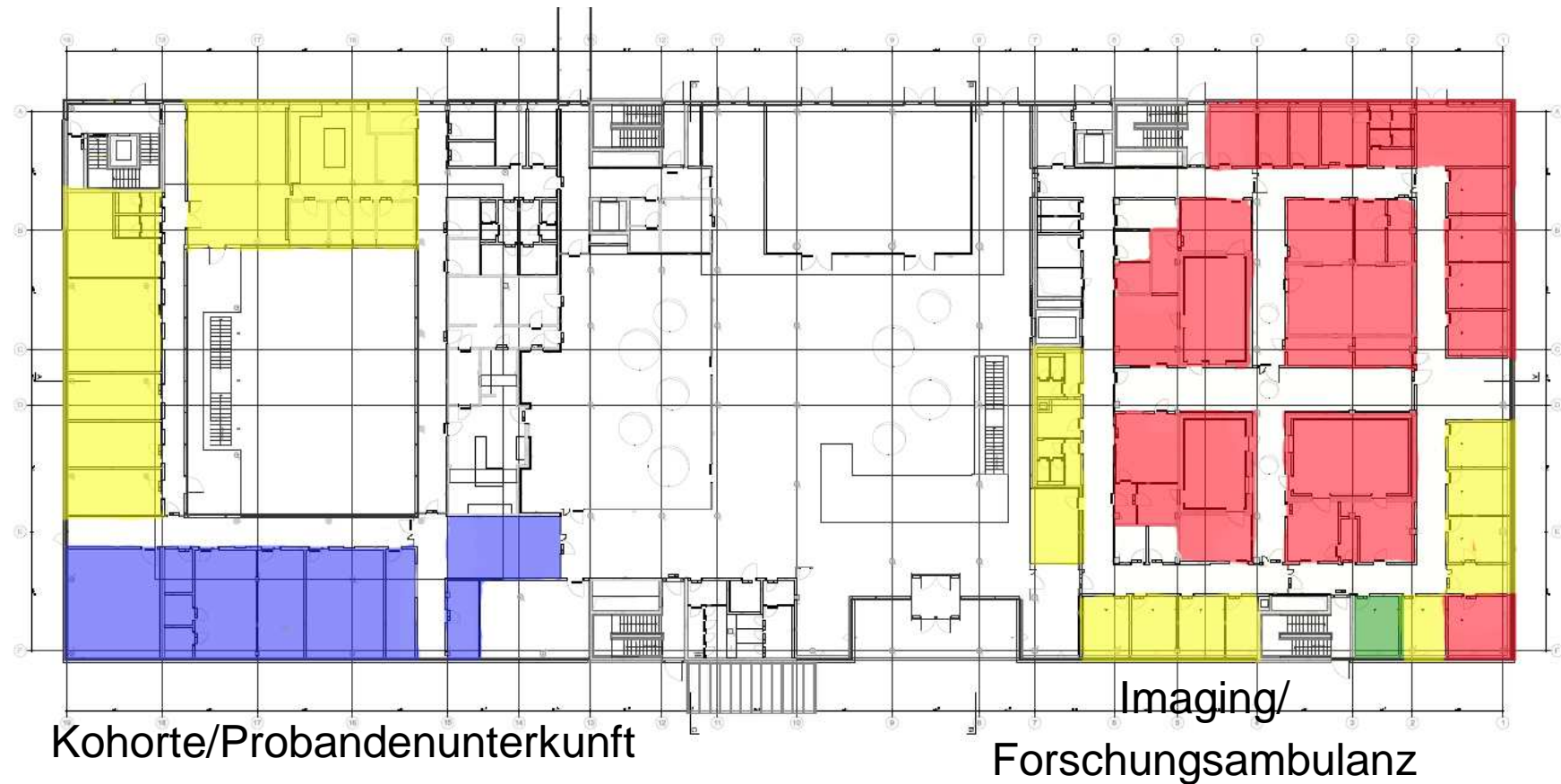


Betriebs- und Organisationskonzept

Inhaltsverzeichnis

Inhaltsverzeichnis.....	2
1. Klinisches Forschungszentrum Hannover	3
1.1 Bedarf eines Forschungszentrums für frühe klinische Studien in Hannover.....	3
1.2 Konzept für ein Klinisches Forschungszentrum Hannover (Clinical Research Centre Hannover - CRC).....	3
1.3 Stand des Bauvorhabens.....	5
1.4 Governance-Struktur und allgemeines Nutzungskonzept des CRC.....	6
1.5 Personalkonzept der unterschiedlichen Nutzungsbereiche und der Zentraleinheit.....	9
1.6 Regelungen für die Durchführung der Klinischen Forschung bei Patienten und Probanden	10
2. Detaillierte Beschreibung der Betriebsabläufe der unterschiedlichen Nutzungsbereiche ..	11
2.1 Erdgeschoss	11
2.2 Erstes Obergeschoss	16
2.3 Zweites Obergeschoss.....	21
2.4 Drittes Obergeschoss.....	21
2.5 Viertes Obergeschoss.....	22
2.6 Keller	22
2.7 Sonstige Betriebsabläufe.....	24
3. Betriebskosten des CRC und Anschubfinanzierung	25
4. Anlagenverzeichnis	26

Verteilung der Betriebskosten nach Nutzfläche

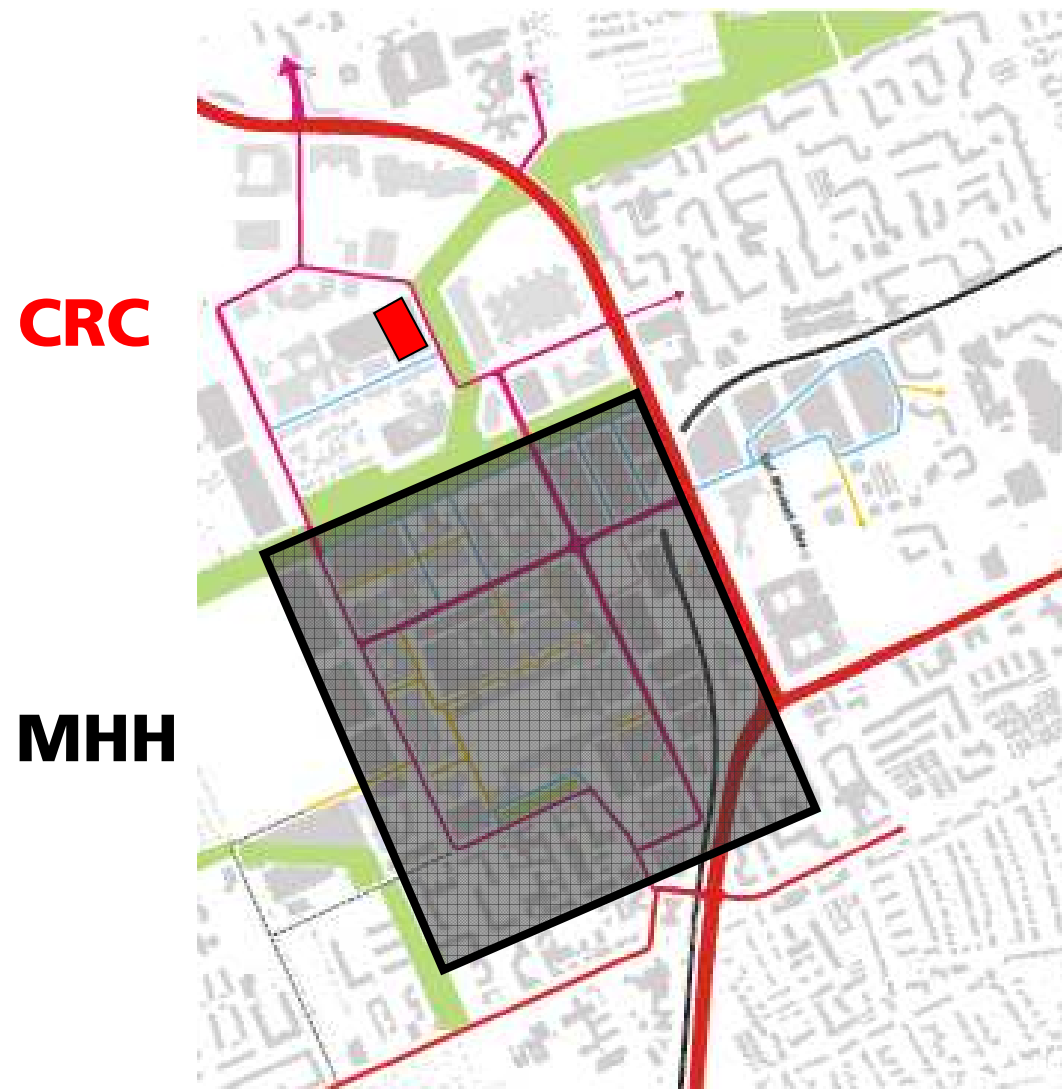


Masterplan MHH – Verkehrskonzept Medical Park

CRC



Masterplan MHH – Verkehrskonzept Medical Park



Benchmark: Phase I – Unit, Boehringer Ingelheim



Benchmark: Phase I – Unit, Boehringer Ingelheim



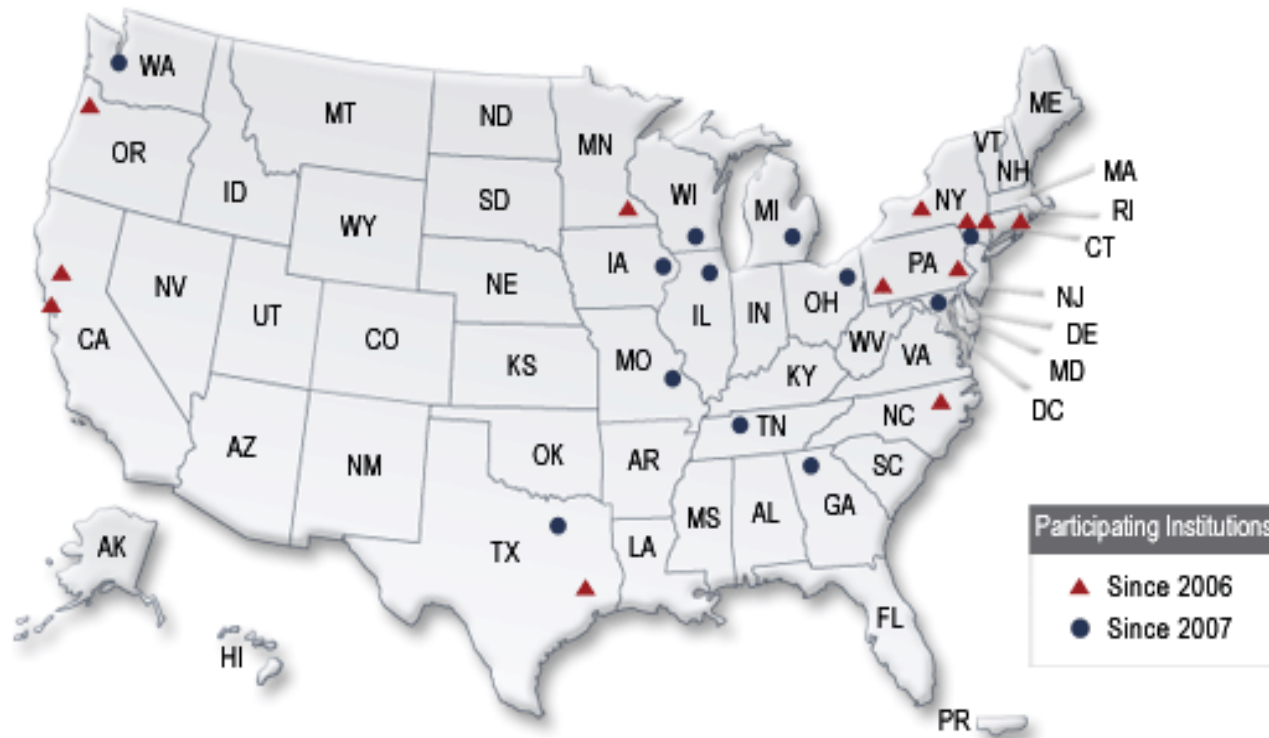
Benchmark: Phase I – Unit, Boehringer Ingelheim



Benchmark USA: Center of Translational Medicine

Clinical and Translational Science Awards

A consortium of institutions bridging basic, clinical and translational research to bring effective strategies and treatments into medical practice more rapidly.



European Perspective

European Advanced Translational Research Infrastructure in Medicine



- Translation centres in Europe (NL, DK, F, I, D)
- Construction and operational phase since 2011
- CRC Hannover as part of the German EATRIS contribution

Die TRAIN-Partner



Translationsallianz in Niedersachsen



- **Fraunhofer Institut für Toxikologie und Experimentelle Medizin (ITEM), Hannover**
- **Helmholtz-Zentrum für Infektionsforschung, Braunschweig (HZI)**
- **Medizinische Hochschule Hannover (MHH)**
- **Leibniz Universität Hannover (LUH)**
- **Technische Universität Braunschweig (TU BS)**
- **Tierärztliche Hochschule Hannover (TiHo)**
- **Twincore**
- **Vakzine Projekt Management GmbH (VPM)**



CRC Hannover - Translationsnetzwerk

- **Universitätsmedizin (MHH)**
- **2 Life-Science Institute (ITEM, HZI)**
- **Industrie (Pharma, Siemens)**
- **Lokales Translationsnetzwerk (TRAIN)**
- **Deutsche Zentren für Gesundheitsforschung (DZL, DZIF)**
- **Europäisches Translationsnetzwerk (EATRIS)**