

Das Testcenter der Universität Duisburg-Essen



als Teil einer gesamt-
universitären **E-Strategie**

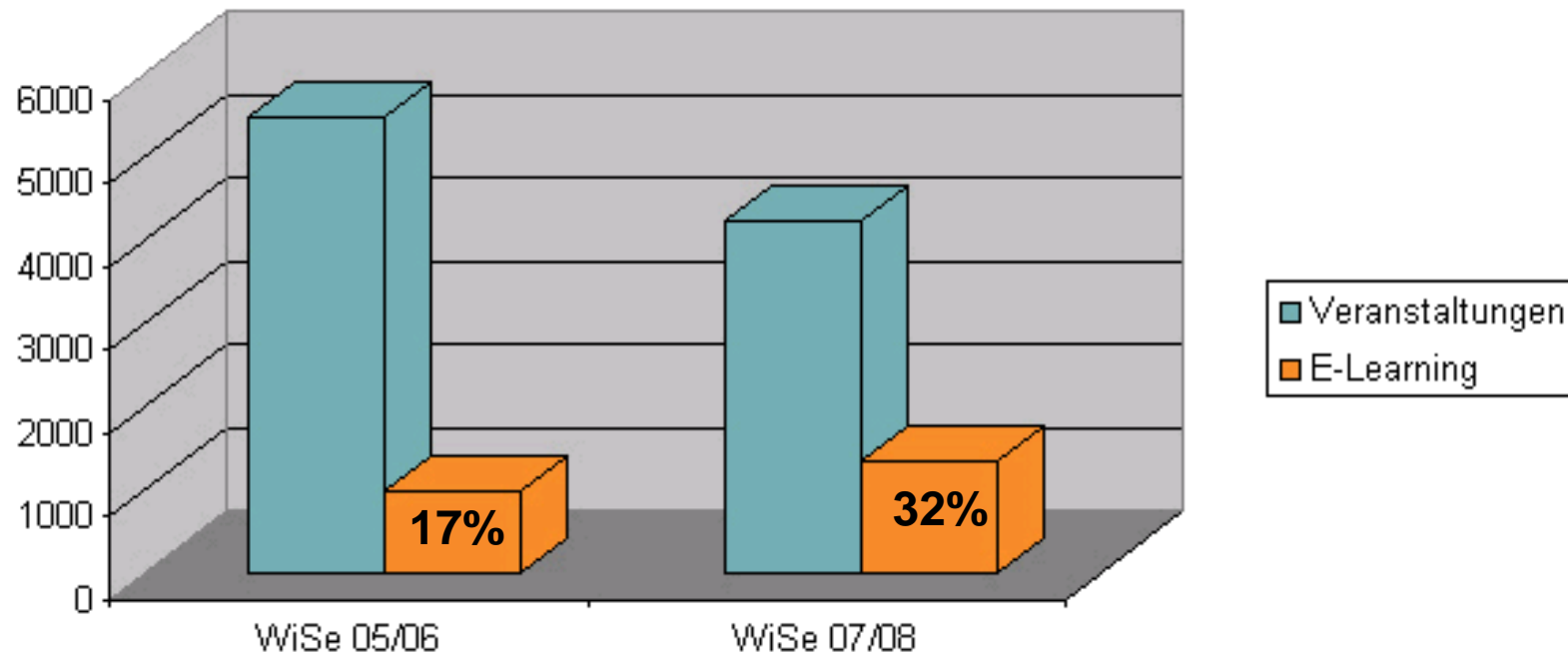
Agenda

- Die E-University Duisburg-Essen
- Motivation zur Einrichtung eines Computer Testcenters
- Das Projekt: Computer Testcenter
- Erfahrungen mit computergestützten Prüfungen
- Potentiale computergestützter Prüfungen
- Change-Management

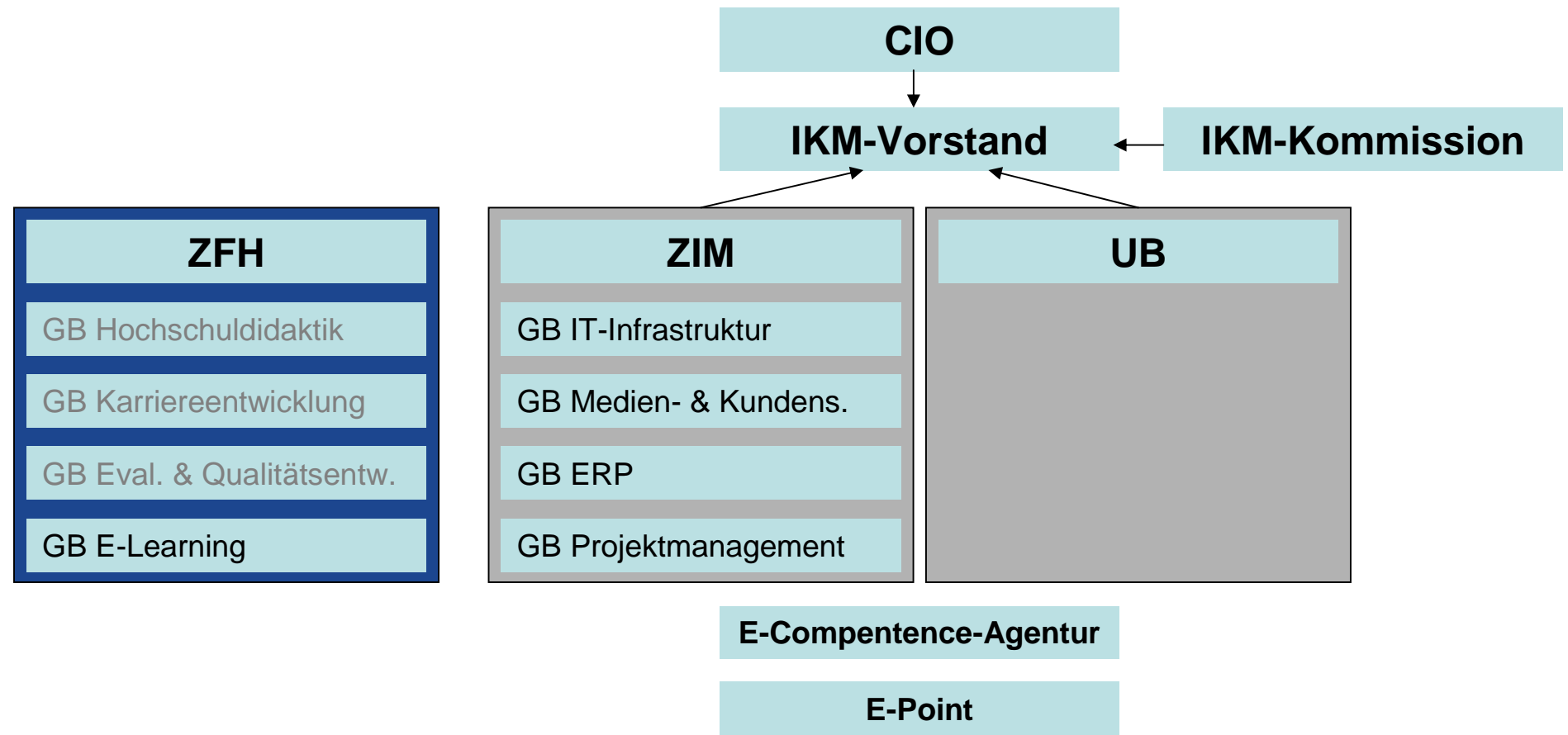
Status Quo

an der Unversität Duisburg-Essen (UDE):

- sind etwa 30.000 Studierende immatrikuliert
- lehren etwa 500 ProfessorInnen



Der IKM Bereich



Die E-University Duisburg-Essen

- durch Rektorat beschlossene E-Strategy (09.08.2006)
- Aufnahme der Vision einer E-University in das Leitbild der UDE, Verabschiedung durch den Senat (23.03.07)

„Unsere Universität strebt an, sich als E-University zu profilieren. Wir möchten unsere gute Position auf dem Gebiet der digitalen Services für Forschung, Lehre und Management ausbauen und sehen dies als eine Chance, uns damit im Wettbewerb mit anderen Hochschulen zu profilieren.“

Ziel: sämtliche an der UDE vorhandenen und sinnvoll digital umsetzbare Dienste über das Internet zu realisieren

Studienportal der UDE

UNIVERSITÄT
DUISBURG
ESSEN

DIE UNIVERSITÄT

Welcome, Joerg Stratmann! ▾

Startseite

▼ Lehre

Bibliothek

Informationen

Weblinks

Kommunikation

Hilfe

POS

Erweiterter Zugriff auf POS/LSF

Veranstaltungssuche

zur erweiterten Suche

Suche nach Veranstaltungen

Semester

Titel der Veranstaltung

Lehrender

Suche starten

Einträge verwerfen

ID	Titel	Art	Semester
104580	Forschungskolloquium Bildung und Medien	Kolloquium	WiSe 2008/09
109690	Lernen in virtuellen Welten	Seminar	WiSe 2008/09
110414	Mediendidaktik	Blockseminar	WiSe 2008/09
111010	Tutorielle Betreuung im Blended Learning (E-Tutor-Training)	Übung/Praktikum	WiSe 2008/09
111322	Lernen mit Medien	Vorlesung/Übung	WiSe 2008/09

Es werden nur die ersten 20 Ergebnisse der Suche angezeigt.

Stundenplan

Stundenplan für Joerg Stratmann

Montag	keine Veranstaltungen
Dienstag	keine Veranstaltungen
Mittwoch	keine Veranstaltungen
Donnerstag	keine Veranstaltungen
Freitag	keine Veranstaltungen
keine Angaben	keine Veranstaltungen

Details zu einer Veranstaltung

Forschungskolloquium Bildung und Medien

Diese Veranstaltung in LSF

Dozent: Kerres, Michael

Digitale Unterstützung des Student-Life-Cycle

Phase	Aktivität	Technik	Implementierung
Interessieren	Studieninformation abfragen	fertig	fertig
Bewerben	Online-Bewerbung für Studienplatz (ausl. St.)	fertig	fertig
Bewerben	Online-Bewerbung für Studienplatz (OrtsNC)	fertig	fertig
Bewerben	Online-Bewerbung für Studienplatz (ohne NC)	fertig	Vermarktung
Bewerben	Eignungsprüfung für Master	Konzeption	keine
Immatrikulieren	Angehöriger der UDE werden	fertig	fertig
Immatrikulieren	online rückmelden	Entwicklung	Testbetrieb
Studieren	mit Lernplattform lernen (moodle)	fertig	fertig
Studieren	mit Lernplattform lernen (ILIAS)	fertig	fertig
Studieren	Veranstaltungen belegen	Produktivsystem	Vermarktung
Studieren	auf Literatur im digitalen Semesterapparat zugreifen	fertig	fertig
Studieren	auf Literatur in der digitalen Bibliothek zugreifen	fertig	fertig
Studieren	auf Materialien im Dokumentenserver zugreifen	fertig	fertig
Studieren	Studienverlauf dokumentieren und planen	Idee	keine
Studieren	Praktika (in Lehramtstudiengängen) belegen	Produktivsystem	Vermarktung
Studieren	Veranstaltungszeiten koordinieren	Beta	Testbetrieb
Prüfen	zu Prüfungen anmelden	Produktivsystem	Vermarktung
Prüfen	Online-Prüfungen durchführen	Konzeption	Testbetrieb
Prüfen	Lehrveranstaltungen evaluieren	fertig	fertig
Prüfen	zu Prüfungen anmelden (Lehramt)	fertig	fertig
Alumni	der UDE verbunden bleiben	Konzeption	keine

Angehöriger der UDE werden

Zu Veranstaltung an-/abmelden

Online studieren

Zu Prüfung an-/abmelden

Computergestützte Prüfung durchführen

Prüfungsergebnisse abrufen

UDE verbunden bleiben

Bologna Prozess

- es ist mit einem erheblichen Anstieg an abzunehmenden Prüfungsleistungen zu rechnen
 - pro Semester sind im Schnitt 90.000 Prüfungen durchzuführen, dies umfasst
 - An- / Abmeldungen zu Prüfungen
 - Verbuchung von Prüfungsleistungen
- } **manuell, fehleranfällig**

Studierender

**Online An- / Ab-
meldung zur
Prüfung**

**auto. Zuordnung
der jeweiligen
Prüfung**

Lehrender

**Online
Verbuchung der
Noten**

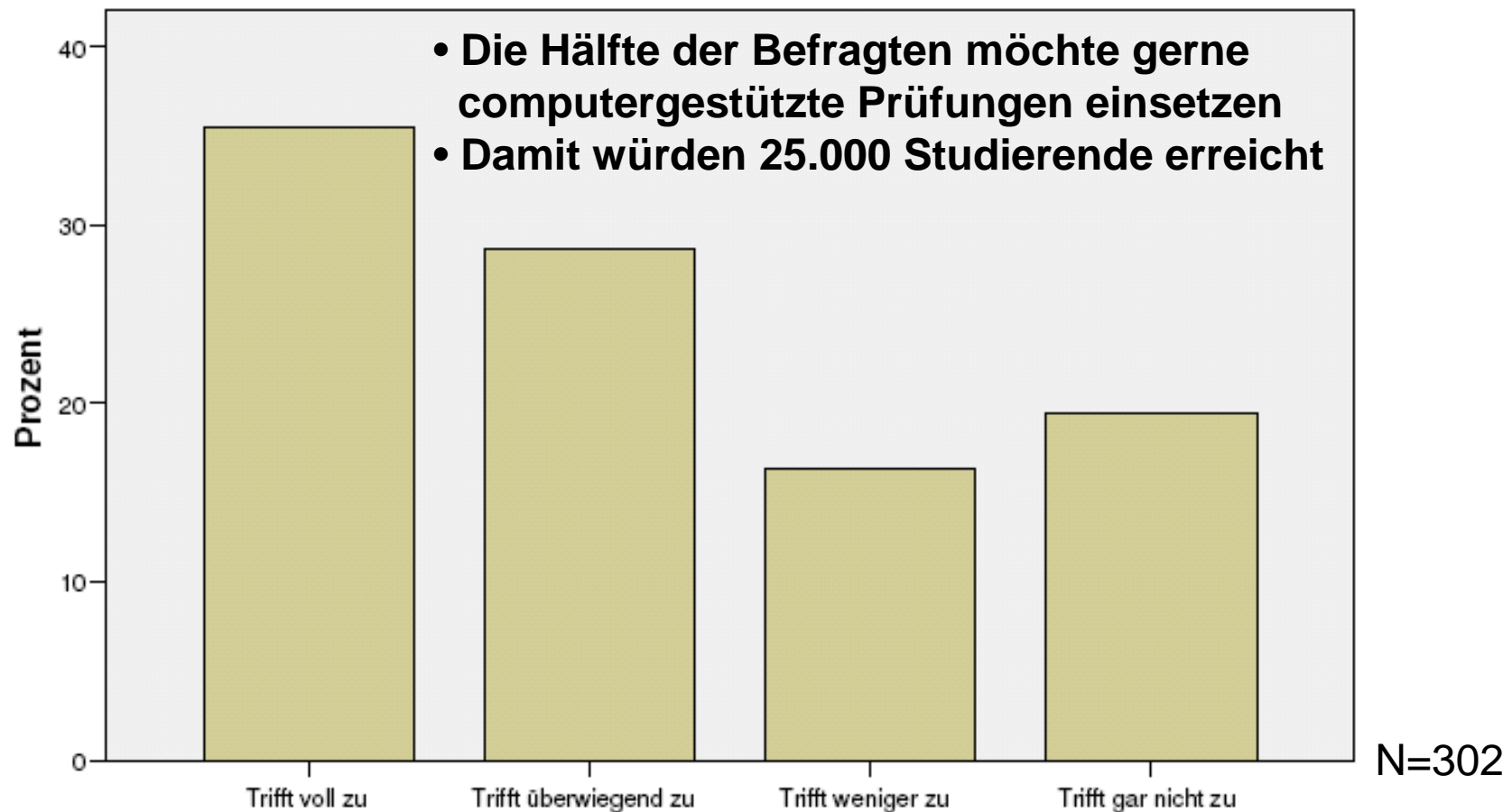
**auto. Übergabe
an HIS POS**

Projekthintergrund

- Initiale HBFVG Projektskizze durch ZfH GB E-Learning
- Übergabe der Projektleitung an das Zentrum für Informations- und Mediendienste (Herr Huth)
 - Einreichung eines Vollantrags (mit ZfH)
 - Einwerbung weiterer Mittel beim Rektorat
 - Organisation der Umbau-Maßnahmen
 - Qualifizierung von Lehrenden & Studierenden
- wiss. Begleitung durch ZFH GB E-Learning

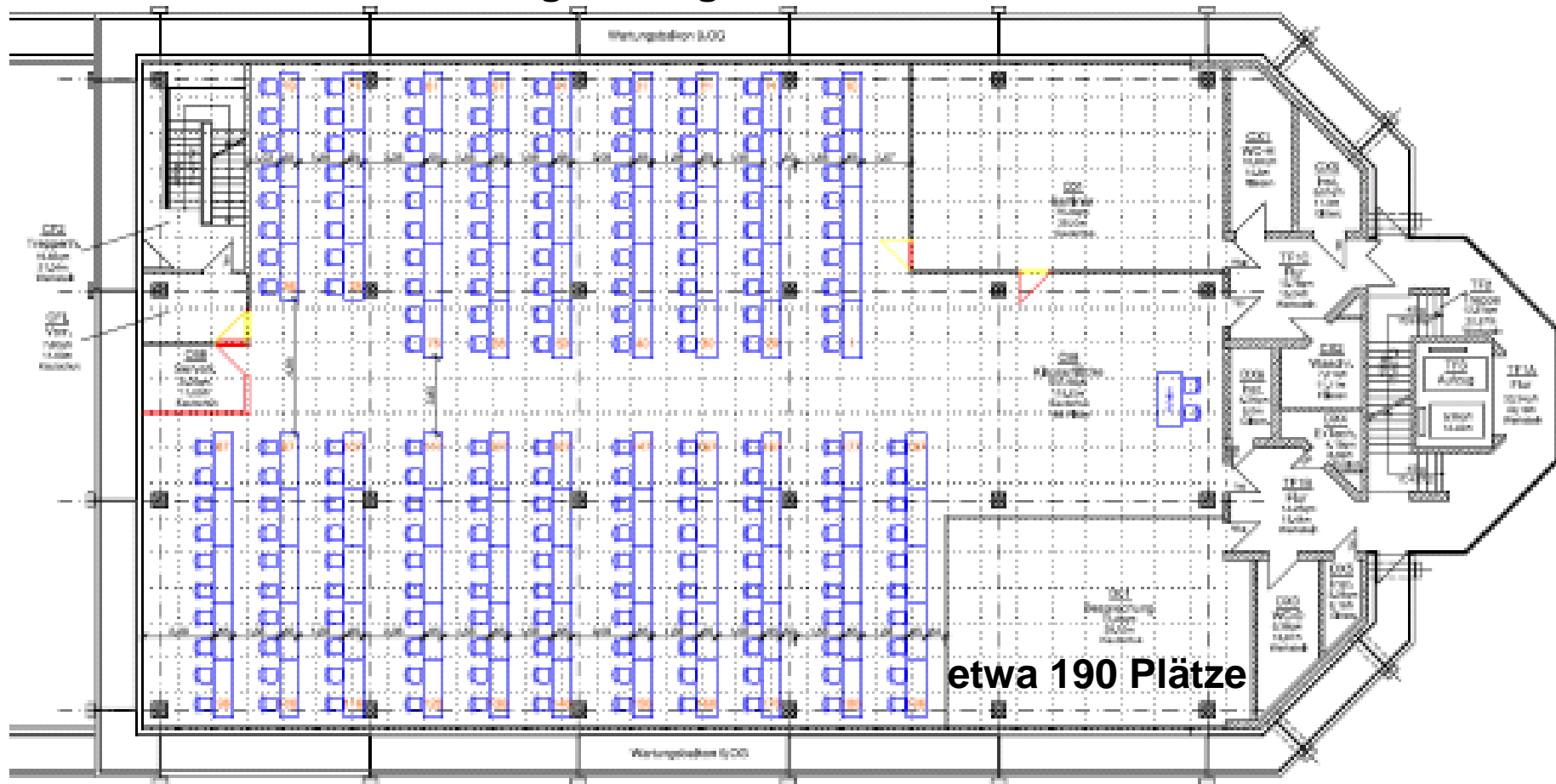
Bedarfsanalyse

Mehr Informationen zu computergestützten Prüfungen



Raumplan

Fertigstellung 05/2009



Raumnutzungskonzept

Für den Raum sind verschiedene Nutzungsszenarien vorgesehen:

- Durchführung PC gestützter Prüfungen
- Durchführung traditioneller Prüfungen
- Außerhalb von Prüfungszeiträumen: Computerarbeitsraum
- Vermarktung



Betrieb

- Administration des Raumes durch GB Medien- & Kundenservice des ZIM
- Schulung von Lehrenden, Aufsichten durch die E-Competence-Agentur
- „Schulung“ von Studierenden durch Demo-Prüfungen
- erstellen von Prüfungen durch die Lehrenden, evtl. Unterstützung bei der Erstellung multimedialer Inhalte durch ZIM
- Fachbereiche / Institute stellen die Aufsichten
- wiss. Begleitung durch ZfH GB E-Learning

Erfahrungen mit computer- gestützten Prüfungen

BMBF Verbundprojekt: „Innovative Prüfungsverfahren in der beruflichen Aus- und Weiterbildung unter Nutzung moderner Kommunikationstechniken“ mit **ZWH / DIHK**

- Laufzeit: 01.08.2004 bis 31.10.2007
- UDE wiss. Begleitung:
 - Unterstützung bei der Auswahl der Software
 - Befragung zu Erwartungen und Voraussetzungen
 - Evaluation der Erprobung
 - Internationaler Vergleich
 - Usability Untersuchung

Erfahrungen mit computer- gestützten Prüfungen

- alle Nutzergruppen gehen regelmäßig im beruflichen oder privaten Kontext mit Computern um
- das Internet ist für einen Großteil ein wesentliches Mittel zur Information und Kommunikation
- die Software bereitet den Prüfungskandidaten während der Prüfung keinerlei Probleme
 - die Befragten verfügen über die zur Bedienung der Software notwendigen Kompetenzen
 - die Bedienung der Software wird als komfortabel erlebt

Erfahrungen mit computer- gestützten Prüfungen

Prüfungskandidaten (n=363)

- für 81,1% sind Computerkenntnisse Voraussetzung für die berufl. Tätigkeit
- für 82,1% ist das Internet ein zentrales Medium für Information und Kommunikation
- 75% empfinden die Beantwortung computergestützter Prüfungen als komfortabel
- 55,8% würden computergestützten Prüfungen den Vorrang geben
- Nur 23,8% fühlen sich durch computerbedingte Geräusche gestört

Erfahrungen mit computer- gestützten Prüfungen

Aufsichten (n=29)

- 55,2% geben an, dass an Aufsichten höhere Anforderungen gestellt werden
- 65,5% sagen, dass das Prüfungsgeschehen besser zu kontrollieren ist
- 85,7% geben an, dass nicht mehr Täuschungsversuche unternommen wurden

Erfahrungen mit computer- gestützten Prüfungen

Prüfer (n=21)

- 73,9% erlebten die Auswertung als angenehmer
- 80,0% erlebten die auto. Auswertung geschlossener Fragen als Entlastung
- 77,3% stellten Effizienzgewinne durch computergestützte Prüfungen fest

Potentiale computer- gestützter Prüfungen

- Situierung
- Authentizität
- Interaktivität
- Aktualität

**Komplexe
Ausgangslage**

Vollständige Handlung

im Sinne von

- planen
- durchführen
- bewerten

Herausforderungen für Studierende

- Überangebot an Daten
- Auswahl der relevanter Daten
- Anwendung fachlichen Wissens in konkreter Handlungssituation

**Qualitätsver-
besserung**

Potentiale computer- gestützter Prüfungen

- (teil-) automatisierte Auswertung von Prüfungsergebnissen
- Prüfungsergebnisse liegen schneller vor
- Komplexe schriftliche Antworten sind besser lesbar
- Präsentation videobasierter Fälle statt Einzelpräsentation durch Komparsen (etwa in der Medizin)

**Effizienz-
steigerung**

Auswahl der Software

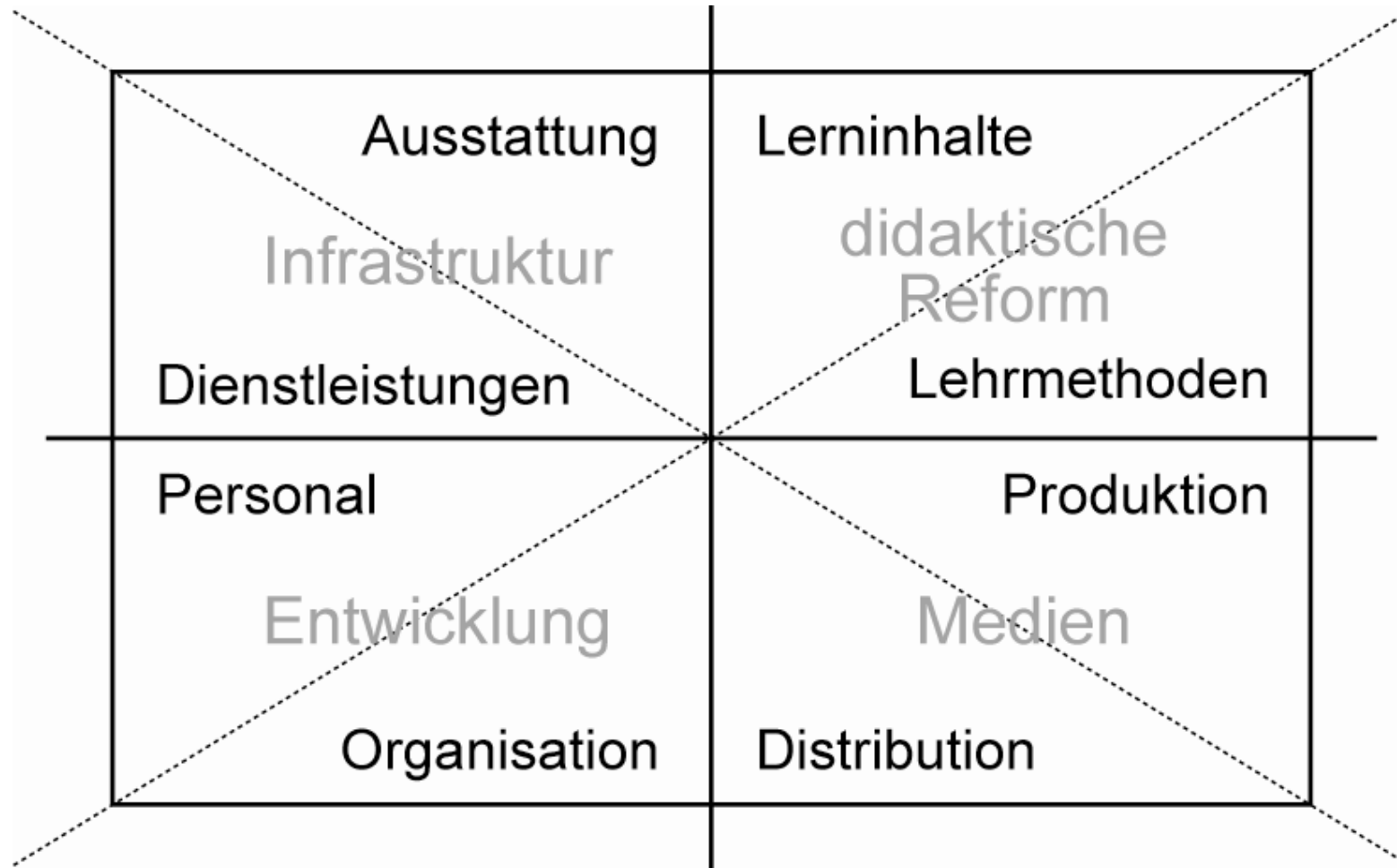
- Umfangreiche Möglichkeiten der Aufgabengestaltung
- Rechtssichere Prüfungen
- 100% Ausfallsicherheit
- gute Bedienbarkeit v.a. in der Prüfungssituation
- Schnittstellen zu HIS POS

Kostenübersicht

Hardware	190 PCs + Monitore	100.000,- €
	2 Server	10.000,- €
	Netzwerktechnik	20.000,- €
Software	MS SQL Server & LPLUS	140.000,- €
	Konnektor POS	10.000,- €
Mobiliar	190 Spezial-Computertische	80.000,- €
Raum	Sanierung + Ausbau	500.000,- €
BLB	Honorar	200.000,- €
Gesamt:		1.060.000,- €

e
Learning
Award
Universität-Duisburg-Essen

Change-Management



Veröffentlichungen

- Kerres, M., Stratmann, J. & J. Rottmann (2007). Prüfen am PC. Evaluierungsbericht - Ergebnisse, Erfahrungen und Bewertungen computergestützter Prüfungssysteme. Bielefeld: W. Bertelsmann Verlag.
- Rottmann, J., Stratmann, J. & M. Kerres (2006). Handlungsorientiertes Prüfen in der beruflichen Aus- und Weiterbildung: Eine Herausforderung für computergestützte Testverfahren. MedienPädagogik 22.9.2006.
- Kerres, M. & J. Stratmann (2005). Prüfen am PC - Erwartungen und Anforderungen der Wirtschaft. In: Bonn, Berlin: DIHK-Bildungsgesellschaft.

