

**Georg Jongmanns**

**Planung studentischer Arbeitsplätze  
an der Universität Dortmund**

*Teilergebnisse einer Flächenbedarfsplanung (April 2005)*

## Inhalt

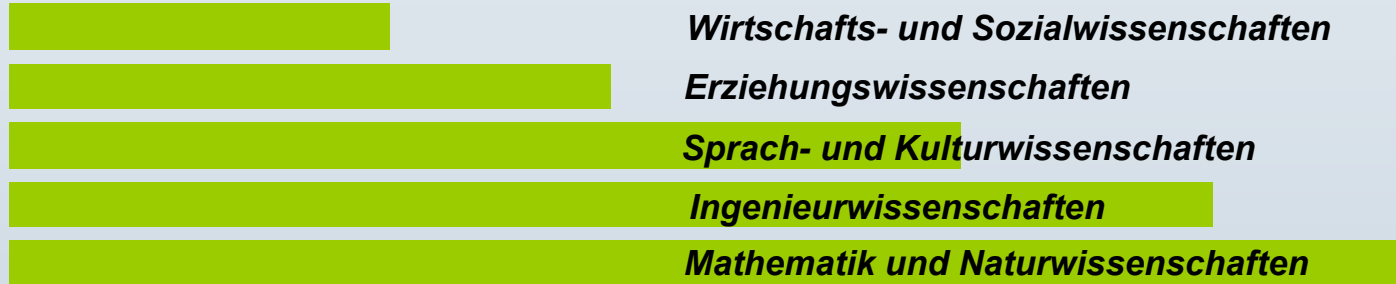
- ➔ ***Eckdaten der Universität Dortmund***
- ➔ ***Stellenwert der studentischen Arbeitsplätze in der Flächenbedarfsplanung***
- ➔ ***Ermittlung der Arbeitsplatzzahl***
- ➔ ***Anteile studentischer Nutzungen am Flächenbedarf der Universität Dortmund***



## Ziel

- ➔ ***Übersicht über die Arbeitsmöglichkeiten für Studierende an einer Universität geben***
- ➔ ***Unterschiede zwischen den Fächern herausstellen***

➔ *Professuren (2010):* 290 Stellen



➔ *Drittmittelausgaben (2003):* 36,6 Mio. €



➔ Studierende gesamt (WS 2004/05)	21.600
davon in der Regelstudienzeit	15.300
➔ Normstudienplätze, NSP (2010, lt. Zielvereinbarung)	15.500
➔ Nutzfläche (Kategorien 1-6, in 2004)	168.000 m <sup>2</sup>
davon am Campus Nord	77,2 %
davon am Campus Süd	21,4 %



## Rahmenbedingungen

*keine explizite Unterscheidung zwischen gebundenen und freien Arbeitsplätzen  
(abhängig von der jeweiligen Organisationsweise)*

*ermittelte Zahl der Arbeitsplätze ist Zwischenschritt zur Berechnung des  
Flächenbedarfs*

## Stud. Arbeitsplätze: Typen

➔ 34,2% (25,4%) des Gesamtbedarfs\*

<b>Hörsäle</b>	<b>Seminarräume</b>
<b>DV-Pools</b>	<b>Praktikumsflächen</b>
<b>Projekträume</b>	<b>Laborflächen</b>
<b>Entwurfsarbeit</b>	<b>Ateliers</b>
<b>Modellbau</b>	<b>Musikübungsräume</b>
<b>Studios/Bühnen</b>	<b>Redaktionsräume</b>

**Bibliothek: Benutzerarbeitsplätze**  
**Lernwerkstatt**

**Studentische Schreivarbeitsplätze**



*\*) ohne Flächenbedarf der Zentralverwaltung  
in Klammern: ohne Hörsäle und Schreivarbeit*

## Flächenansätze einzelner Arbeitsplätze

- 1.) *Individueller Platz (Hörsaal: 0,9 bis 1,1 m<sup>2</sup>; Seminarraum: 2,0 bis 3,0 m<sup>2</sup>)*
- 2.) *Mittlere Größe von Arbeitsplätzen (z.B. Ateliers: 8,0 m<sup>2</sup>)*
- 3.) *Nicht abgrenzbarer Nutzungsanteil (mitgenutzte Laborflächen: 10 bzw. 12 m<sup>2</sup>)*



## Fläche je Arbeitsplatz\*

<i>hochschulweit</i>	<i>2,8 m<sup>2</sup></i>
<i>Kunst u. Textilgestaltung</i>	<i>4,8 m<sup>2</sup></i>
<i>Chemie</i>	<i>4,6 m<sup>2</sup></i>
<i>...</i>	
<i>Kultur- u. Sozialwiss.</i>	<i>2,1 m<sup>2</sup></i>
<i>Erziehungswissenschaft</i>	<i>2,0 m<sup>2</sup></i>

*\*) über alle Arbeitsplatztypen*

## Zahl der Studierenden

- ➔ *Aufnahmekapazität*
- ➔ *Verbleibe-/Schwundquote*
- ➔ *Gruppengröße*

## Platzfaktorformel

- ➔ 
$$\frac{\text{mittl. Zeitbudget}}{A_Z * A_R}$$
- ➔ *mittleres Zeitbudget in SWS (bezogen auf Regelstudienzeit)*
- ➔ *A<sub>Z</sub>: zeitliche Ausnutzung eines Raumtyps in SWS*
- ➔ *A<sub>R</sub>: platzmäßige Ausnutzung eines Raumtyps in %*



Platzfaktor für Seminarräume:  $\frac{10 \text{ SWS}}{35 \text{ SWS} * 80\%} = 0,36$

➔ *Arbeitsplatz: definiert über räumliche und zeitliche Nutzung*

➔ *Flächenbedarf = NSP \*  $\frac{\text{Mittl. Zeitbudget}}{A_Z * A_R}$  \* Flächenfaktor*

**Frage:** *Wie viele Stunden für freies Arbeiten je NSP erhält man, wenn die Seminarräume 50 Stunden/Woche nutzbar sind?*

$$0,36 = \frac{10 \text{ SWS} + x \text{ SWS}}{50 \text{ SWS} * A_R}$$

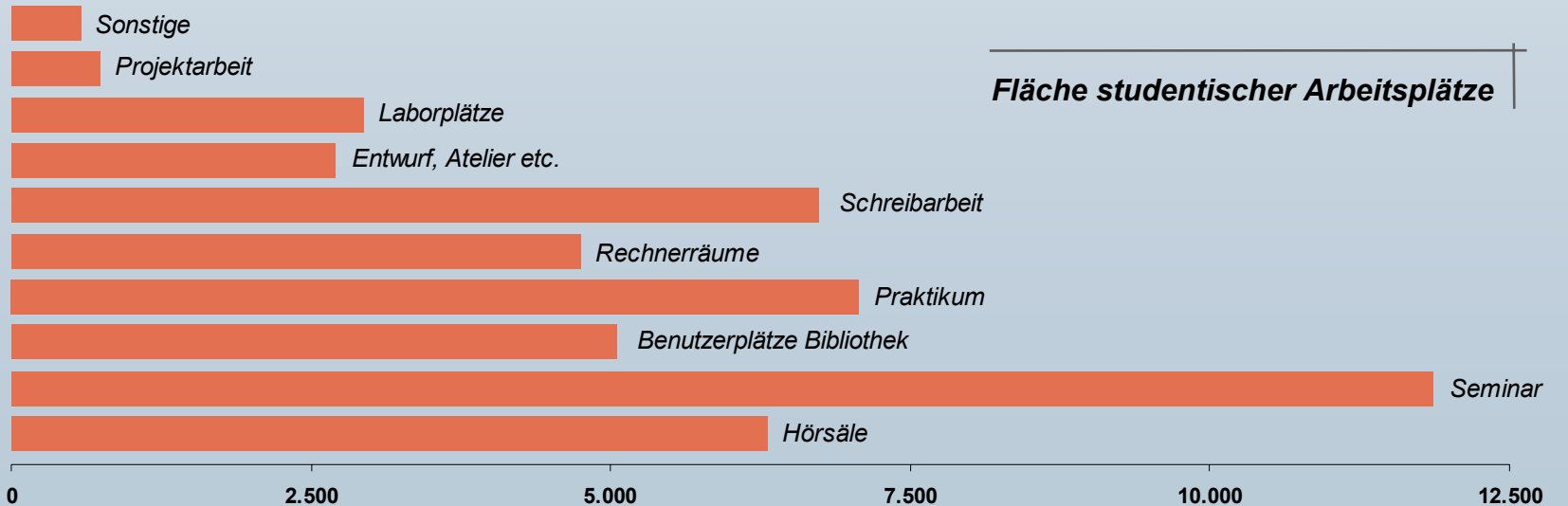
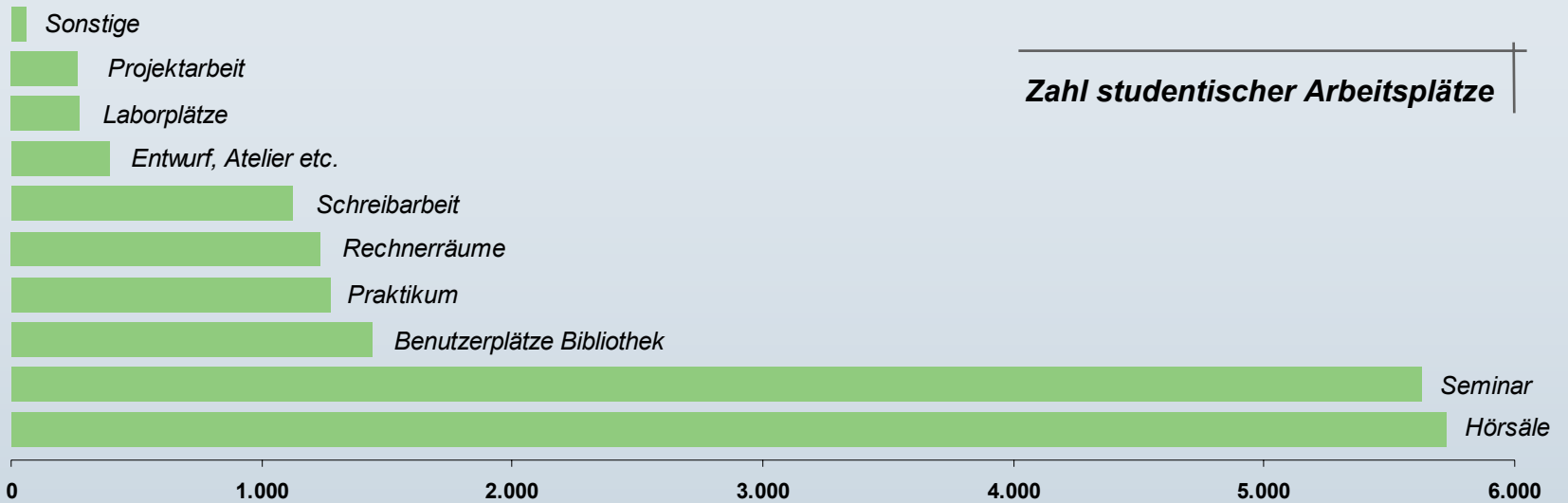
$$A_R: \frac{35 * 80\% + 15 * 33\%}{50} = 0,659$$

$$x = 1,8 \text{ SWS}$$





# Ergebnisse hochschulweit



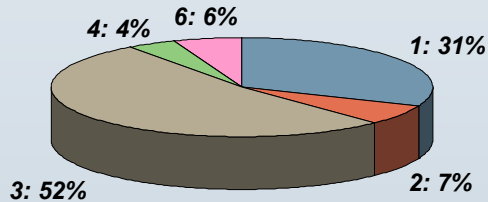
## Fächergruppen\*

➔ <i>Naturwissenschaften (nur Physik und Chemie)</i>	<i>1,16 AP/NSP</i>	<i>5,5 m<sup>2</sup>/AP</i>
➔ <i>Ingenieurwissenschaften</i>	<i>0,73 AP/NSP</i>	<i>2,8 m<sup>2</sup>/AP</i>
➔ <i>Sprach- und Kulturwissenschaften</i>	<i>0,61 AP/NSP</i>	<i>2,2 m<sup>2</sup>/AP</i>

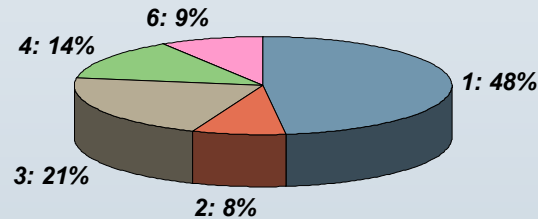
*\*) Angaben ohne Hörsäle und Schreibarbeitsplätze*



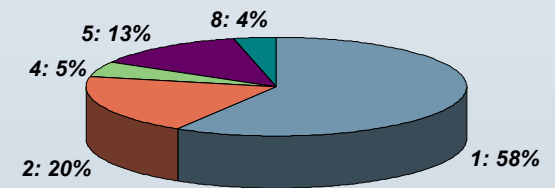
## Naturwissenschaften



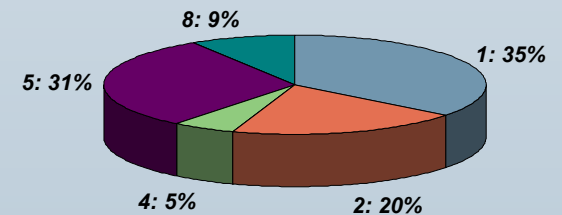
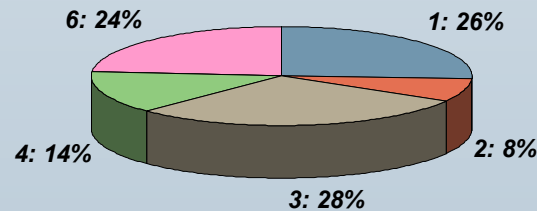
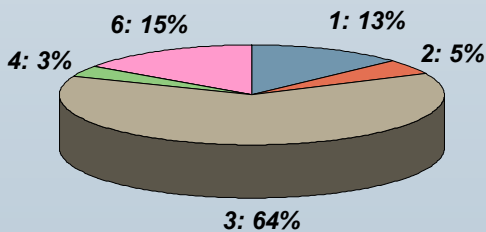
## Ingenieurwissenschaften



## Kulturwissenschaften



### Aufteilung nach Zahl der Arbeitsplätze



### Aufteilung nach Fläche der Arbeitsplätze

- |                |                     |                  |
|----------------|---------------------|------------------|
| 1: Seminarraum | 4: DV-Pool          |                  |
| 2: Bibliothek  | 5: Atelier, Entwurf | 7: Projektarbeit |
| 3: Praktikum   | 6: Labor            | 8: Sonstiges     |

**Ich bedanke  
mich für Ihr  
Interesse !**

