

Ansätze für ein Benchmarking auf Basis von Ausstattungs- und Kostenkennzahlen

Vortrag im Rahmen der Veranstaltung
Benchmarking an Hochschulen
Hannover, 07.04.2005



Frank Dölle
Projektleiter HIS GmbH
doelle@his.de

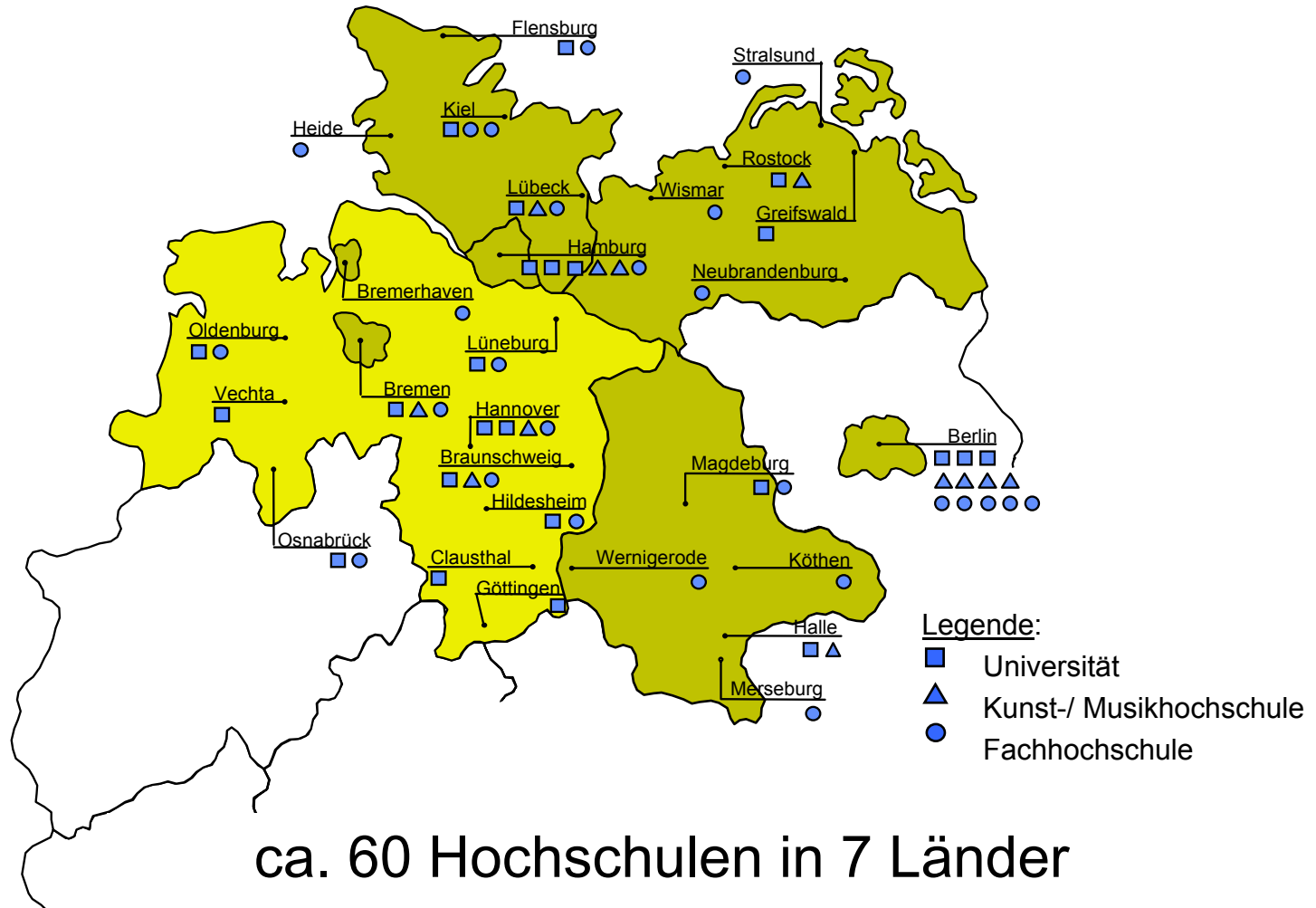
Informationen für das Hochschulcontrolling

- Ausstattung (monetär, personell), Kosten, Leistungen
- als Kennzahlen (relative statt absolute Werte)

Vergleich

- Gleichartiger, ähnlicher fachlicher Einheiten
- hochschul- und länderübergreifend
- **produktbezogen: Lehre & Forschung**
- Zeitpunkt und Zeitablauf

☞ **Berichtswesen, „quantitativ“**



Beschränkung auf wenige Kostenarten

Standardisierte Struktur von AKL-Kostenstellen

- Organisation der Hochschule abbilden
- Besonderheiten abbilden (Einbezug, Ausschluss)
- Endkostenstellen: Lehreinheiten
 - kapazitätsrechtliche Abgrenzung
 - **Verknüpfung mit Lehre / Studiengängen**

warum Kosten auf Forschung & Lehre aufteilen?

- produktorientierte Betrachtung ermöglichen
- zentrale Hochschulaufgaben

wie Kosten auf Forschung & Lehre aufteilen?

- eindeutige Zuordnung
- Aufteilung nach plausiblen Anteilen
- „empirische“ Forschungsanteile im AKL:
 - Uni: 42% bis 65% (*LE-spezifisch, deputatsorientiert*)
 - FH: 5% bis 15% (*HS-gesamt oder LE-spezifisch*)

Forschungskosten

- Landes- und Sondermittel evtl. Drittmittel

Forschungsleistung

- Drittmittel als Indikator (DFG/SFB, andere Geber)
- Promotionen (nur für Universitäten)

Kennzahlenbezug: je Professor

- Forschungskosten je Professor
- Drittmittel je Professor
- Promotionen je Professor

Studiengänge einer Lehreinheit

- Studienplätze
- Studierende in der RSZ
- Absolventen



Umrechnung in Vollzeitäquivalente (VZÄ)

Aggregation auf Ebene der Lehreinheit



Dienstleistungskorrektur (DLK)

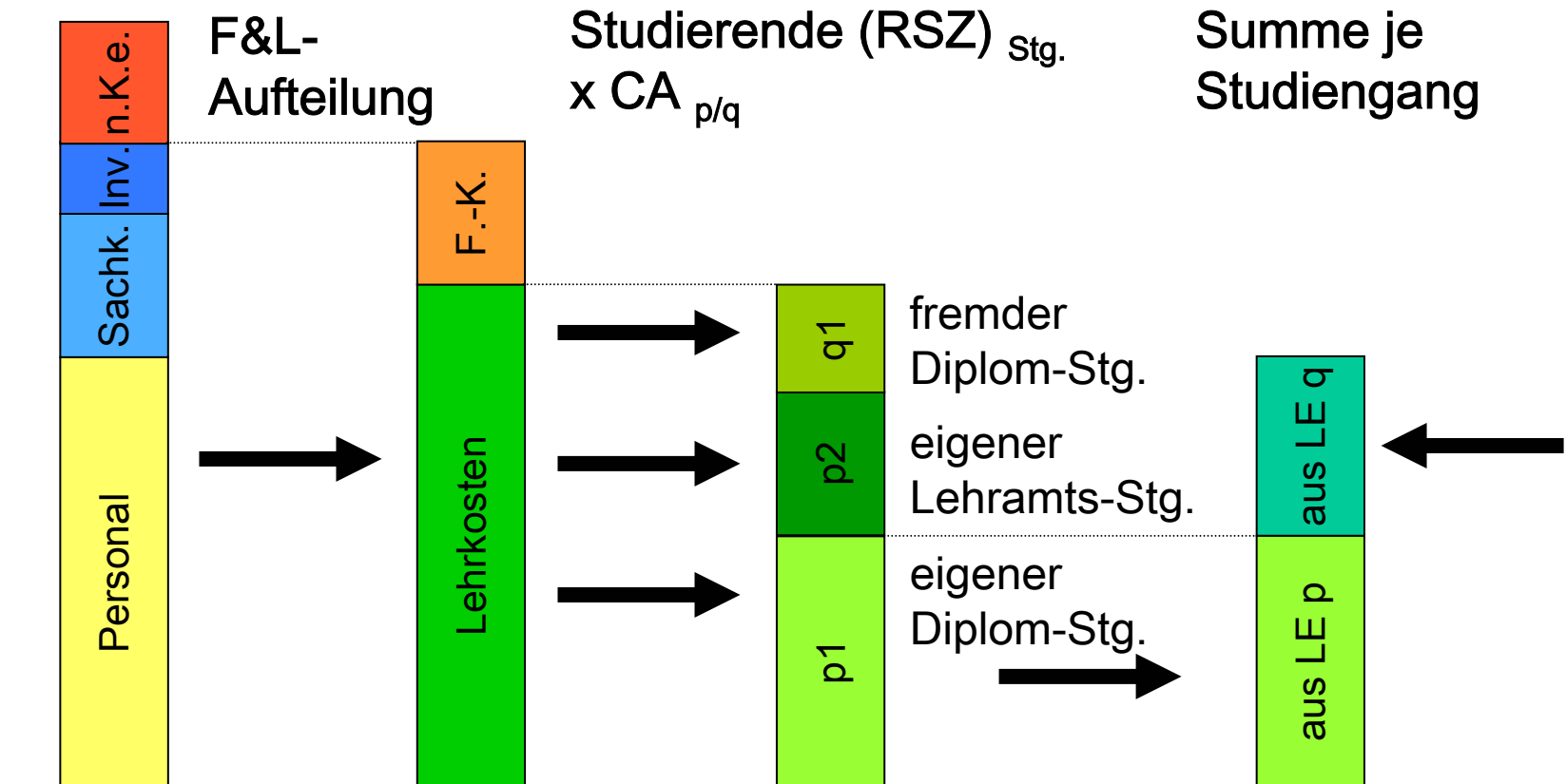
Standardisierte Leistungsgrößen der Lehreinheit

- **Studienplatz-Äquivalente** (*fiktive Vollzeitstudienplätze*)
- **Studierende in der RSZ** (*VZÄ- / DLK-gewichtet*)
- **Absolventen** (*VZÄ- / DLK-gewichtet*)

Lehrkosten von Studiengängen

Verrechnung von Lehreinheiten auf Studiengänge

- Basis Kapazitätsrechnung / Lehrverflechtungsmatrix



Lehrkosten

- im Betrachtungsjahr (pro Jahr / pro Studium)

Lehrleistung

- Studienplätze (Angebotsgröße)
- Studierende RSZ (Nachfragegröße)
- Absolventen (Erfolgsgröße)

Kennzahlenbezüge

- Lehrkosten je Leistungsgröße (Lehrkosten je Absolvent)
- Leistungsgröße je Leistungsgröße (Absolvent je Studierende)
- Leistungsgröße je Ausstattungsgröße (... je Prof., Auslastung)

Vergleichbare quantitative Größen

- Berücksichtigung von Hochschulspezifika
- Standardisierung: Ressourcen, Kosten, Leistungen
- Unterscheidung Lehre & Forschung
- für Lehreinheiten & Studiengänge
- fachlich differenziert
- hochschul- und länderübergreifend
- Mittelwerte für Fächer
- Mittelwerte für Fächergruppen

Kennzahlenvergleiche

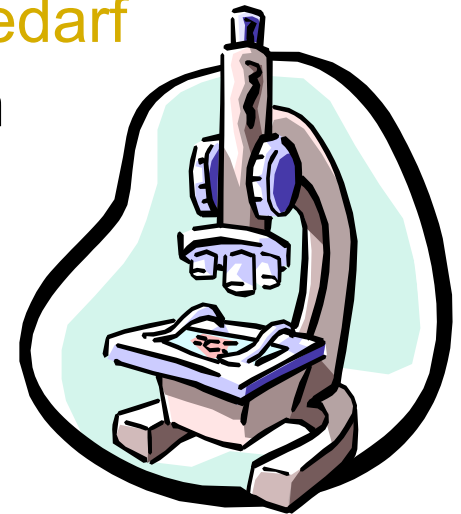
- **Kontinuierlich**: Zeitlich mit Vorperioden
- Hochschulintern und –übergreifend: **Wettbewerber**

Steuerungszwecke

- Transparenz und Kostenbewußtsein
- **Hinweise auf detaillierten Analysebedarf**
- Mittelallokation Staat - Hochschulen

Außendarstellung

- Rechenschaftslegung
- Berichtssysteme



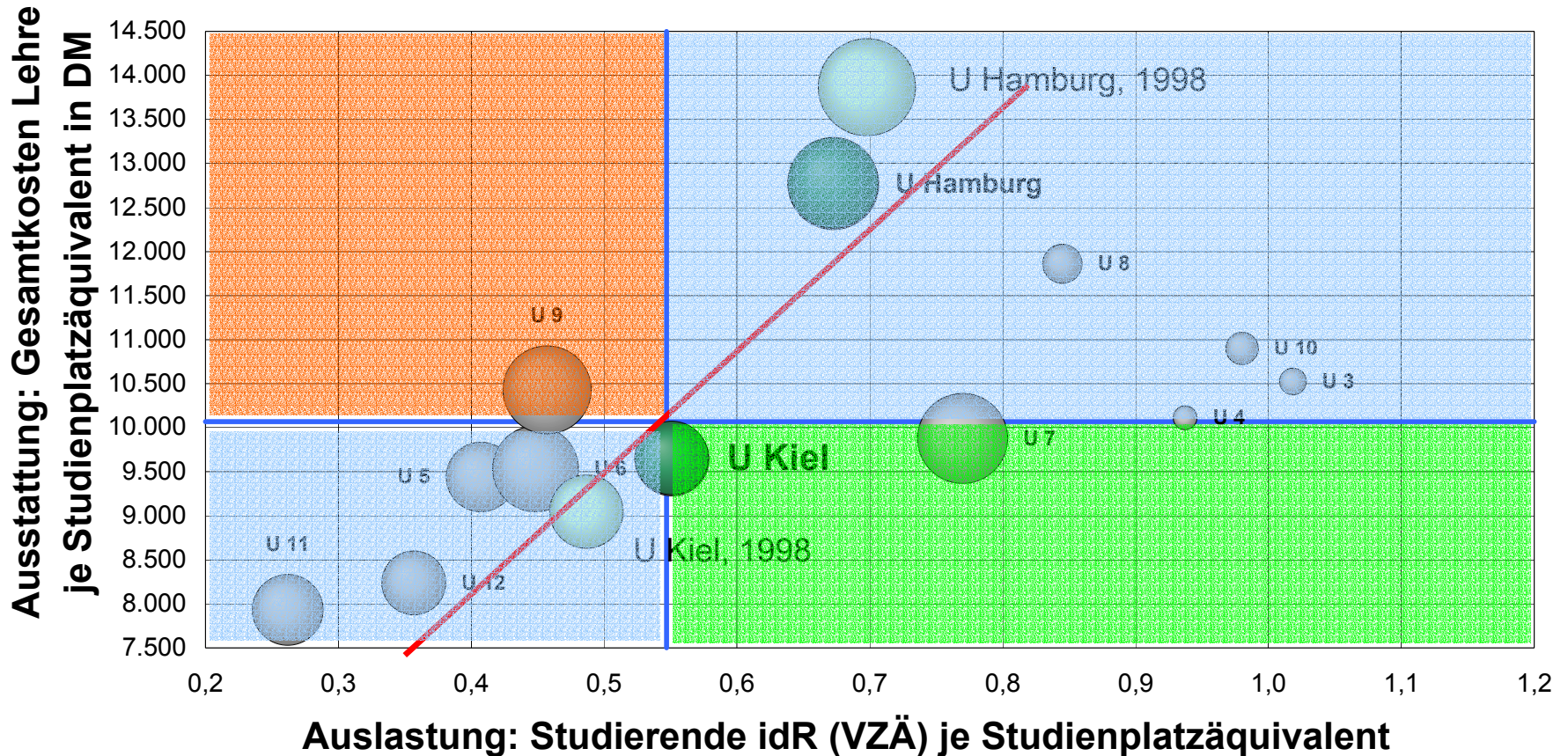
Gesamtkosten je Professor (VZÄ) in DM am Beispiel der Lehrereinheit Chemie

| Hochschule | Gesamtkosten in DM | Zahl der Professoren (VZÄ) | Gesamtkosten je Professor (VZÄ) in DM | Rang |
|--|-----------------------|----------------------------------|---|----------|
| 1 | 2 | 3 | 4 | 5 |
| Universität A | 1.754.784 | 1,0 | 1.754.784 | 1 |
| Universität B | 3.410.731 | 2,0 | 1.705.366 | 2 |
| Universität C | 22.474.216 | 17,0 | 1.322.013 | 3 |
| Universität D | 17.824.015 | 14,0 | 1.273.144 | 4 |
| Universität E | 5.012.279 | 4,0 | 1.253.070 | 5 |
| Universität F | 29.566.812 | 24,3 | 1.219.181 | 6 |
| Universität G | 22.167.006 | 19,0 | 1.168.283 | 7 |
| Universität H | 13.705.084 | 11,7 | 1.166.526 | 8 |
| Universität I | 7.873.413 | 7,2 | 1.098.616 | 9 |
| Universität J | 2.457.135 | 2,5 | 991.250 | 10 |
| Universität K | 10.223.310 | 14,0 | 730.236 | 11 |
| Universität L | 12.188.992 | 18,0 | 677.166 | 12 |
| gewichteter Durchschnitt*: | | | 1.104.281 | |
| Differenz Universität H absolut | | | 62.245 | |
| Differenz Universität H in %: | | | 5,6 | |

Gesamtkosten für Lehre je Studienplatzäquivalent in DM am Beispiel der Lehreinheit Chemie

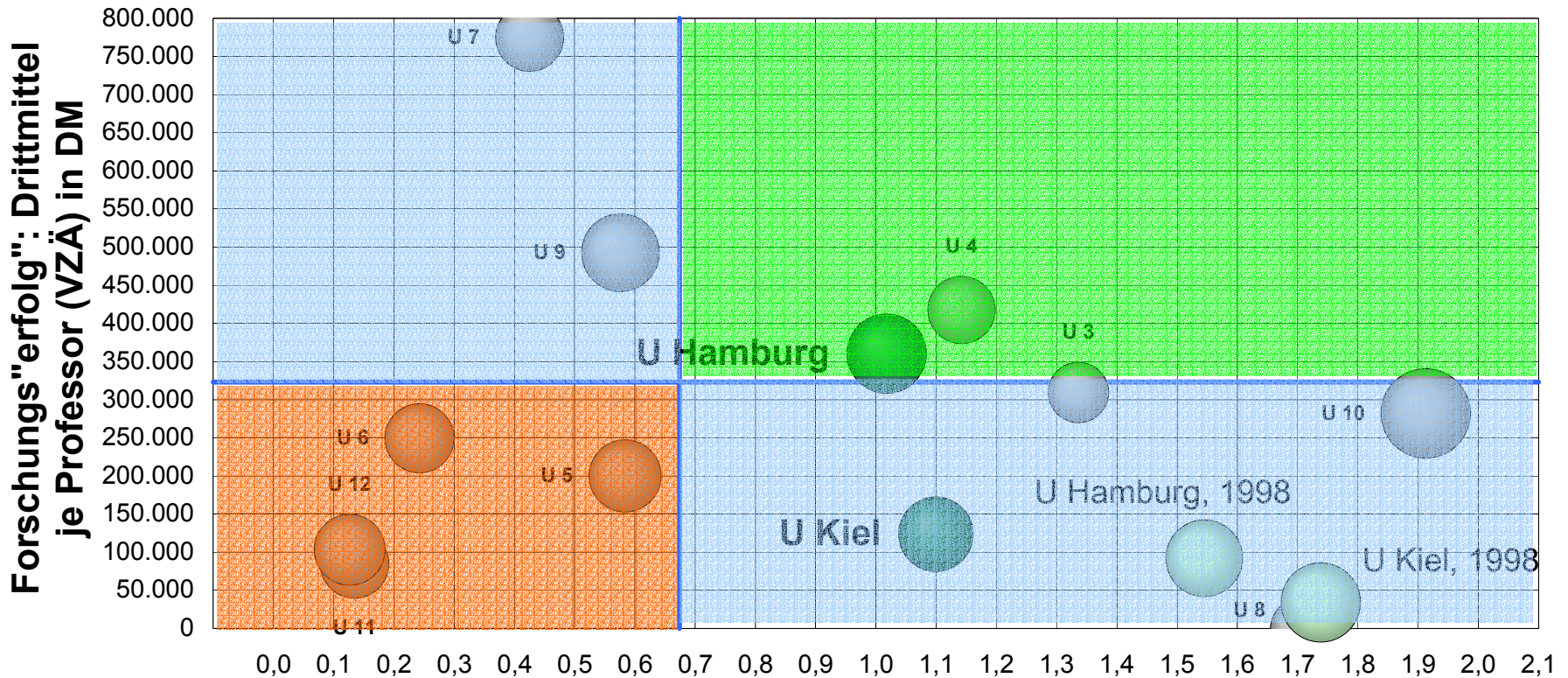
| Hochschule | Gesamtkosten für Lehre in DM | Zahl der Studienplatz-äquivalente | Gesamtkosten Lehre je Studienplatzäquivalent (auf Basis NRW) | Rang |
|--|------------------------------|-----------------------------------|--|----------|
| 1 | 2 | 3 | 4 | 5 |
| Universität F | 10.847.148 | 850 | 12.767 | 1 |
| Universität E | 1.891.726 | 160 | 11.860 | 2 |
| Universität B | 1.173.214 | 108 | 10.903 | 3 |
| Universität J | 799.936 | 76 | 10.525 | 4 |
| Universität G | 8.436.958 | 809 | 10.430 | 5 |
| Universität A | 584.679 | 58 | 10.115 | 6 |
| Universität C | 8.326.959 | 843 | 9.879 | 7 |
| Universität H | 5.414.591 | 561 | 9.647 | 8 |
| Universität D | 7.267.729 | 762 | 9.532 | 9 |
| Universität L | 4.739.106 | 502 | 9.443 | 10 |
| Universität I | 3.489.645 | 424 | 8.238 | 11 |
| Universität K | 4.115.153 | 519 | 7.931 | 12 |
| gewichteter Durchschnitt*: | | | 10.067 | |
| Differenz Universität H absolut | | | - 421 | |
| Differenz Universität H in %: | | | - 4,2 | |

Lehreinheit Chemie



Die Blasengröße entspricht der Zahl der Studienplatzäquivalente.
Die Achsen schneiden bei den gewichteten Durchschnittswerten.

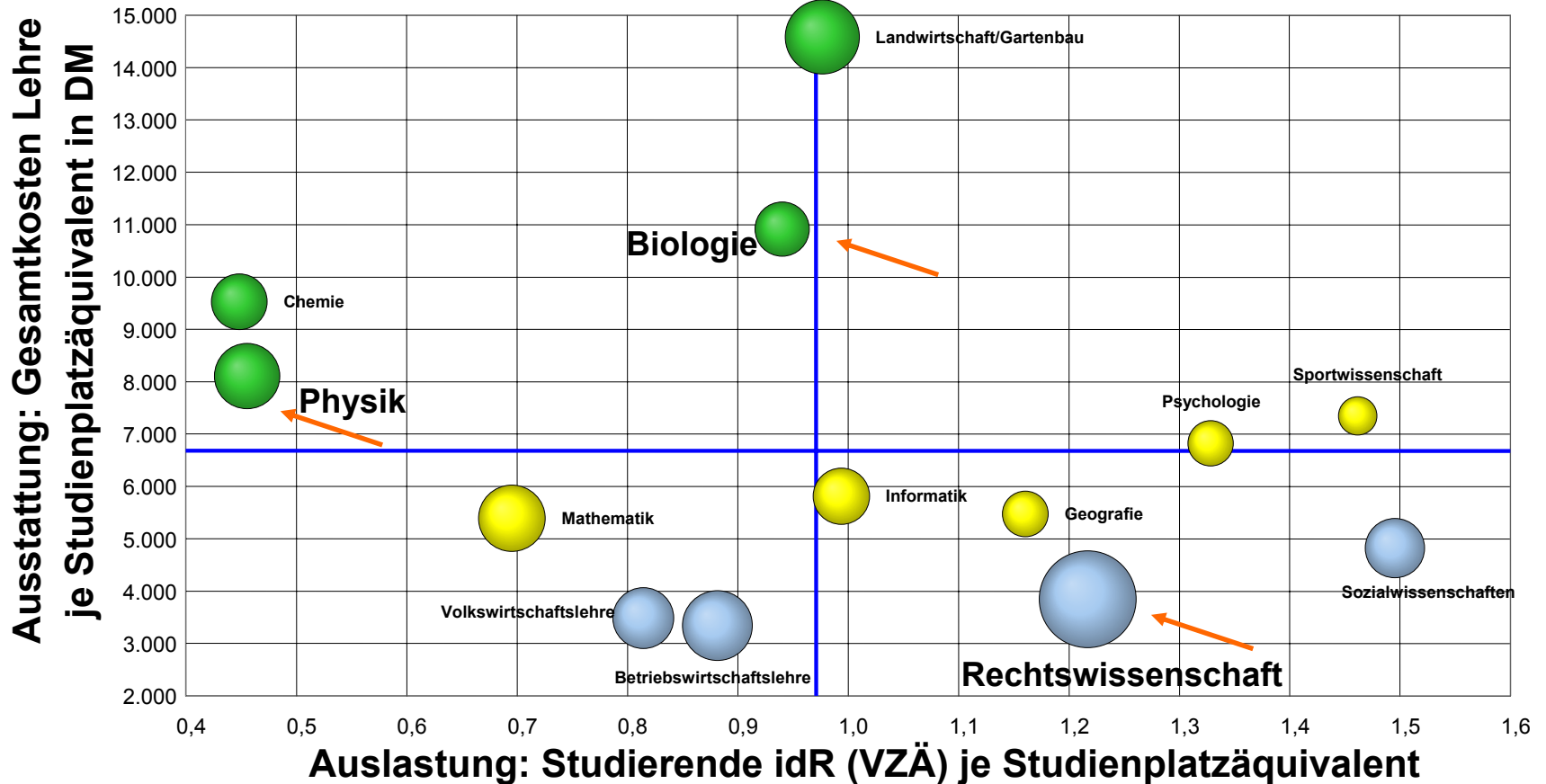
Lehrinheit Chemie



Lehr"erfolg": Absolventen (VZÄ) je wiss. Personal (VZÄ)

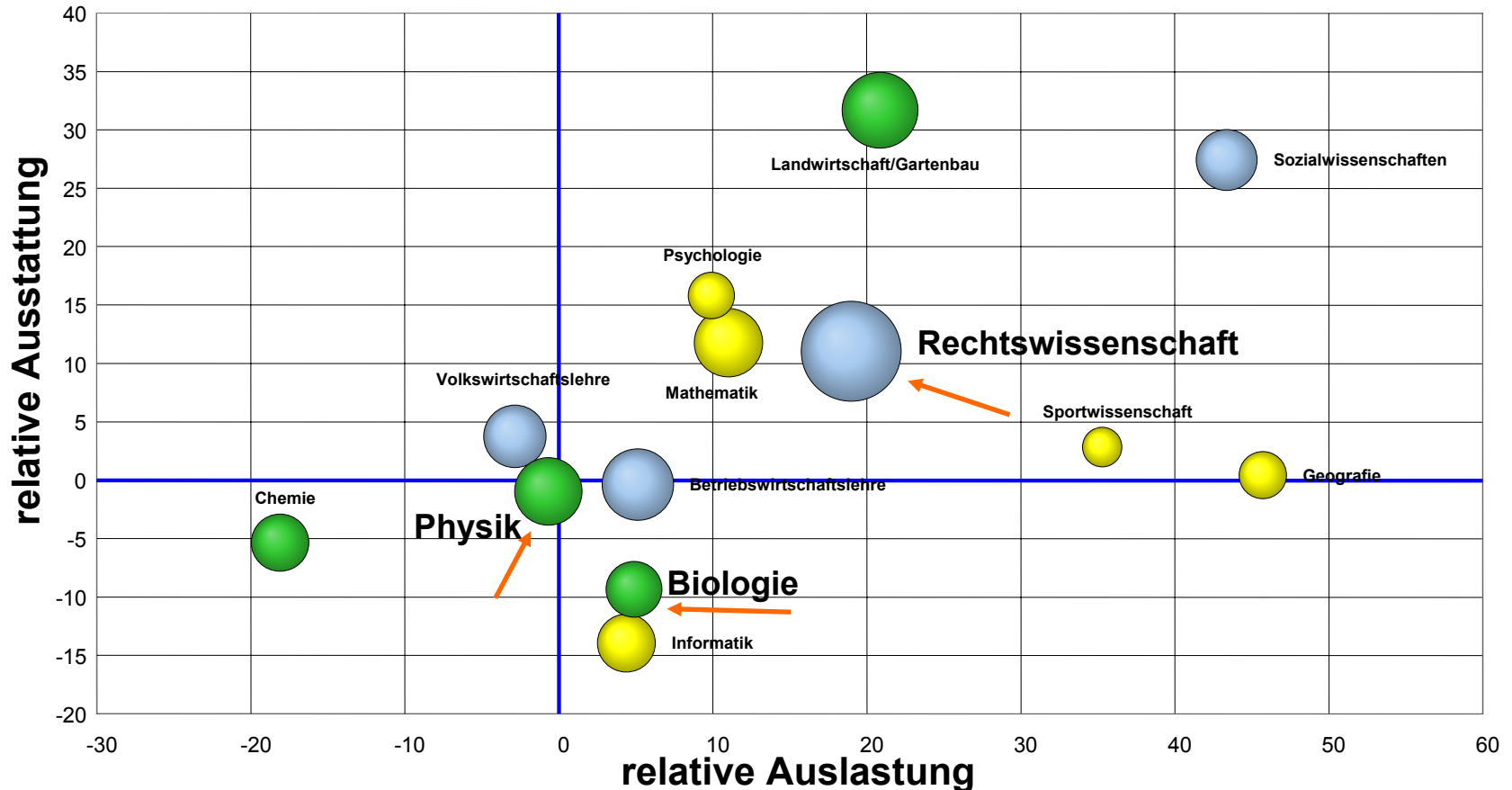
Die Blasengröße entspricht der Höhe der Gesamtkosten je wiss. Personal (VZÄ) in DM.
Die Achsen schneiden bei den gewichteten Durchschnittswerten.

Lehreinheiten einer Universität (Absolutwerte)



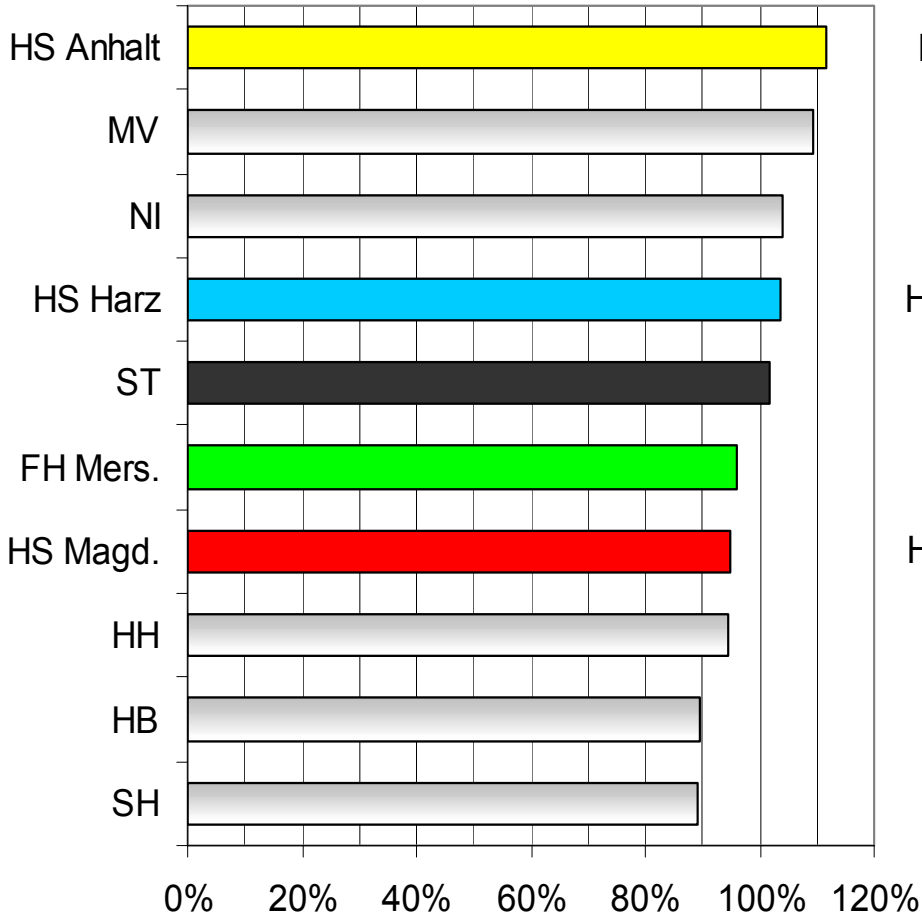
Die Blasengröße entspricht der Zahl der Studienplatzäquivalente.
Die Achsen schneiden bei den gewichteten Durchschnittswerten.

Lehreinheiten einer Universität (Abweichungen zum Durchschnitt der Vergleichslehreinheiten der AKL-Universitäten in %)

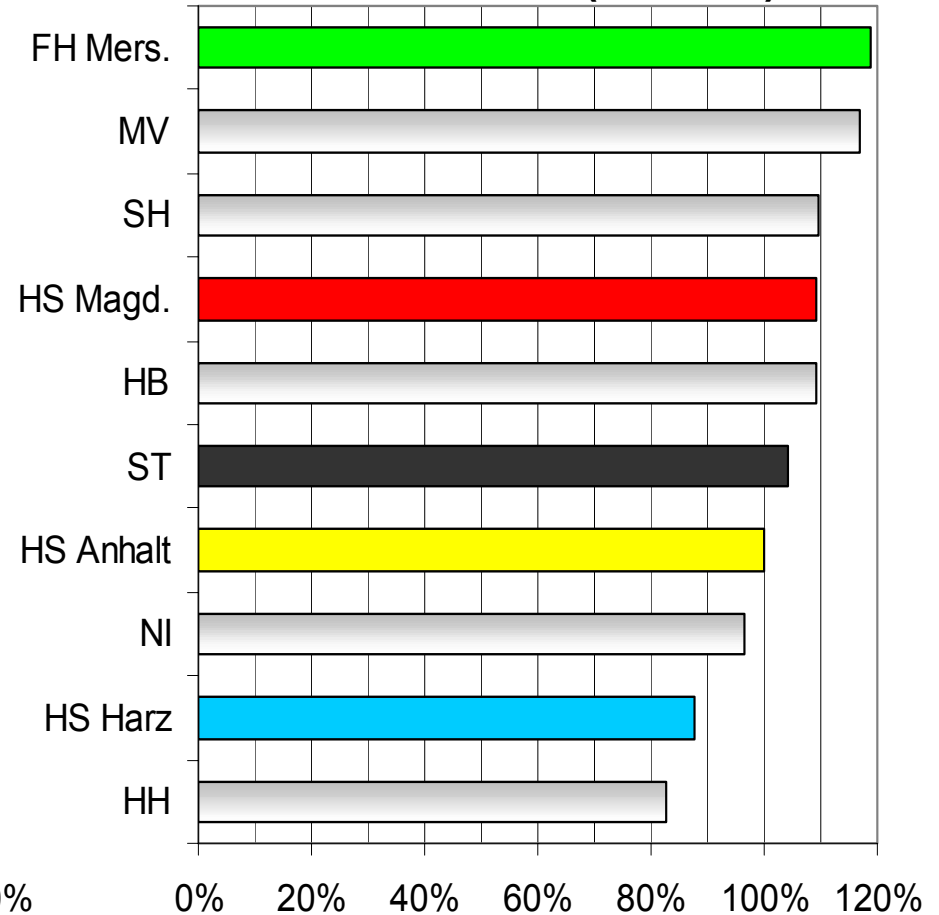


Die Blasengröße entspricht der Zahl der Studienplatzäquivalente.

Lehrkosten f. ein Studium
Studienplatz RSZ



jährliche Lehrkosten
Absolventen (VZÄdlk)



Aussagekraft der Kennzahlen:

- Transparenz über quantitativen Input & Output
- **Vergleich** mit **Wettbewerbern** / anderen Standorten
- **Ausgangspunkt** für weitergehende Fragestellungen
- **Hilfestellung** bei Zielformulierungen

keine Aussagen zu:

- **Qualität**
- Normausstattungen
- **Prozesse in Lehre und Forschung**

