

- Potenzialanalyse und Entwicklung eines kooperativen Studienangebots (FH Bochum, FH Dortmund und FH Gelsenkirchen)
- Benchmarking zur Qualitätssicherung in Berufungsverfahren unter Gleichstellungsaspekten niedersächsischer Hochschulen
- Beratung beim Aufbau eines Qualitätsmanagement-Systems für Studium und Lehre und Begleitung einer Systemakkreditierung (HTW Berlin)
- Steuerung und Finanzierung des Liegenschaftsbereichs in Nordrhein-Westfalen
- Kundenbefragung für die Verwaltung (DSHS Köln)
- Verwaltungsbenchmarking der zehn Universitäten des Nordverbunds
- Professionalisierung des Fachbereichsmanagements (Uni Gießen)
- Strategische Entwicklung der FH Flensburg mit Benchmarking Hochschulverwaltung, Reorganisation der wissenschaftsnahen Aufgaben in den FBs, Weiterentwicklung von Strategie und Profil
- Benchmarking administrativer Bereiche von Instituten der Leibniz-Gemeinschaft
- Reorganisation des Finanzwesens (Uni Hohenheim)
- Untersuchung der Organisation von Studium und Lehre (Uni Bielefeld)
- Evaluation des Universitären Forschungsschwerpunkts Asien und Europa (Uni Zürich)
- Fachgutachten zu Anforderungen an ein zentrales Lernmanagement-System (LUH Hannover)
- Projektleitung und Organisationsberatung bei der HISinOne-Einführung (HTW Berlin)
- Erarbeitung eines organisatorischen Grobkonzepts im Vorfeld der Einführung eines Campus-Management-Systems (Uni Köln)
- Evaluation der IT-Versorgung (Uni Basel)
- Evaluation des Wissenschaftszeitvertragsgesetzes
- DFG-Projekt „Universitätspräsidenten als institutional entrepreneurs“

- verfügen über einen Hochschulabschluss, häufig auch Promotion, sowie über einschlägige Zusatzqualifikationen, z. B. in Hochschul- und Projektmanagement, in Organisationsentwicklung oder Mediation.
- waren vor ihrer Beratungstätigkeit in vielfältigen Funktionen im Hochschulmanagement und im akademischen Bereich aktiv und kennen dadurch Probleme und Fragen der Hochschul- und Forschungspraxis aus eigener Erfahrung.
- sind Expertinnen und Experten in Theorie und Praxis für die besonderen Erfordernisse bei Veränderungen und der Gestaltung von Veränderungsprozessen in Hochschulen und Wissenschaftseinrichtungen.
- fungieren als Referentinnen und Referenten auf Tagungen und durch Publikationen in Fachmedien als Multiplikatoren für aktuelle Fragestellungen des Hochschulmanagements.
- bilden sich kontinuierlich weiter. Regelmäßiger kollegialer Austausch und ein interdisziplinäres Team unterstützen zusätzlich die Professionalisierung in der Beratungstätigkeit.

Ihre HIS-HE-Ansprechpartner



Dr. René Krempkow
krempkow@his-he.de
0511 16 99 29-29



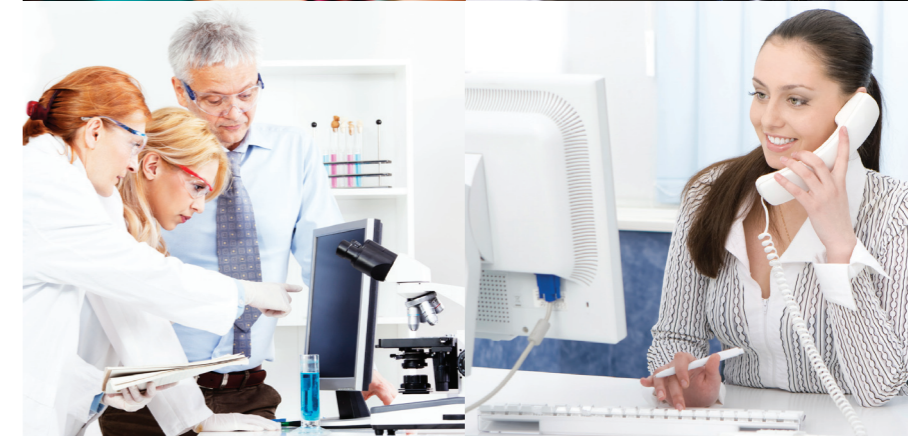
Anna Sophie Beise
beise@his-he.de
0511 16 99 29-26

<http://www.his-he.de/hochschulmanagement>

HIS-Institut für Hochschulentwicklung e. V.
Goseriede 13a | 30159 Hannover

Hochschulmanagement

Organisations- und
Managementberatung
für Hochschulen und
Wissenschaftseinrichtungen



Grundlegende Veränderungen der Governance-Strukturen des deutschen Hochschulsystems führen zu neuen Herausforderungen für die Steuerung von Hochschulen und Wissenschaftseinrichtungen: Die zunehmend leistungsbezogene Finanzierung und die erweiterte Autonomie der Hochschulen, der wachsende Wettbewerb um Ressourcen, die steigende Verpflichtung zur transparenten Rechenschaftslegung, der Trend zur Internationalisierung, aber auch die demographische Entwicklung erfordern die Anpassung von Organisationsstrukturen und Prozessen und ein professionelles Handeln im Hochschulmanagement.



Der Arbeitsbereich Hochschulmanagement der HIS-Hochschulentwicklung unterstützt Hochschulen, außeruniversitäre Forschungseinrichtungen und Ministerien seit über 10 Jahren mit seinen Beratungsleistungen bei der Bewältigung der genannten Herausforderungen. In über 100 Projekten wurde eine umfangreiche Fach- und Prozessexpertise aufgebaut, die Partnern und Kunden nicht nur in Beratungsprojekten einen einzigartigen Mehrwert bietet, sondern auch dem Wissenstransfer und der Vernetzung zwischen den Einrichtungen zu Gute kommt.

Hochschulstrategie und Hochschulsteuerung

Veränderte hochschulpolitische Steuerungsmechanismen und der wachsende Wettbewerb der Hochschulen untereinander stellen erhöhte Anforderungen an die strategische Steuerung. Wir beraten Hochschul-, Fakultäts- sowie Verwaltungsleitungen u. a. bei

- Entwicklung strategischer Ziele und Handlungsoptionen und Ableitung operativer Maßnahmen
- Konzeption und Implementierung von Steuerungsinstrumenten und -systemen
- Unterstützung bei der Profilbildung in Fakultäten und Fachbereichen
- Vorbereitung von Kooperations- und Fusionsvorhaben und deren Umsetzung

Optimierung der Hochschulverwaltung

Zentrale Hochschulverwaltungen und dezentrale Verwaltungseinheiten unterstützen mit ihren Dienstleistungen Forschende, Lehrende und Studierende. Um eine hohe Serviceorientierung zu erreichen, sind optimale Strukturen und effiziente Prozesse notwendig, bei deren Weiterentwicklung wir Sie gerne beraten. Wir bieten Ihnen:

- Analyse von Organisations- und Aufgabenstrukturen innerhalb der Verwaltung und an den Schnittstellen zum akademischen Bereich
- Prozessanalysen und -design zur Optimierung der Aufgabenwahrnehmung in zentralen Dienstleistungsbereichen
- Analyse und Neustrukturierung der Aufgabenverteilung zwischen zentralen und dezentralen Verwaltungseinheiten
- Benchmarking der gesamten Hochschulverwaltung oder einzelner Bereiche, Entwicklung von Optimierungsansätzen, Moderation von hochschulübergreifenden Benchmarking-Clubs

Forschungsmanagement und Lehrmanagement

Forschung und Lehre wandeln sich im Zuge nationaler und internationaler Entwicklungen der Hochschullandschaft tiefgreifend. Unsere Beraterinnen und Berater sind kompetente Ansprechpartner für Forschende und Lehrende in folgenden Bereichen:

- Evaluation von Forschungsressourcen und -organisation
- Weiterentwicklung des Studienangebotes
- Qualitätsmanagement in Studium und Lehre, Begleitung von Verfahren zur Systemakkreditierung
- Technologiegestützte Lehre und Forschung

IT und Change

Hochschulorganisation und die Nutzung moderner Informationstechnologien stehen in engem Zusammenhang. Mit folgenden Leistungen unterstützen wir Sie bei der Einführung oder dem Einsatz von IT mit dem Knowhow der Organisationsberatung:

- Strukturevaluation der hochschulweiten IT-Versorgung
- Vorprojekte zur Organisationsberatung bei Einführung eines Campus-Management-Systems (z. B. HISinOne)
- Organisationsanalyse und -entwicklung bei IT-Einführungen. Die Organisationsberatung übernimmt die Struktur- und Prozessanalyse, die Projektkommunikation, die Umsetzungsbegleitung sowie bei Bedarf die Leitung des Gesamtprojektes.
- Beratung bei der Entwicklung der hochschulweiten IuK-Strategie

Unsere Arbeitsweise – unser Beratungsansatz

Als Fach- und Prozessberater(innen) bringen wir unsere externe Expertise aus Wissenschaft und Verwaltung in Ihre Projekte ein. Unter Beteiligung der relevanten Zielgruppen erarbeiten wir strukturierte Lösungen, die die organisatorischen und kulturellen Besonderheiten Ihrer Einrichtung berücksichtigen.

Unsere Beraterinnen und Berater nutzen verschiedene Beratungsansätze und -instrumente und passen diese den individuellen Fragestellungen im Projekt an.

